

GEODETICKÉ ÚDAJE

Výpis z databáze Železničního bodového pole

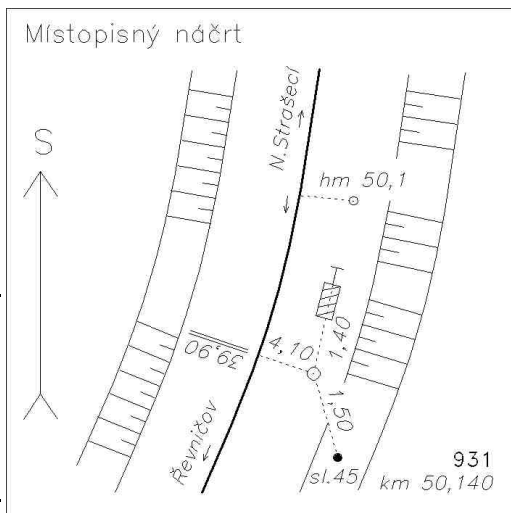
Databáze: **BODOVE_POLE.mdb** ---- Umístěná v: w:\2-BodovePole\PolohoveBP\

Pracoviště: **SŽG Praha - OCD** - 23.4.2014 18:31:28 - Šíp

!!! NEŘÍZENÁ KOPIE !!!

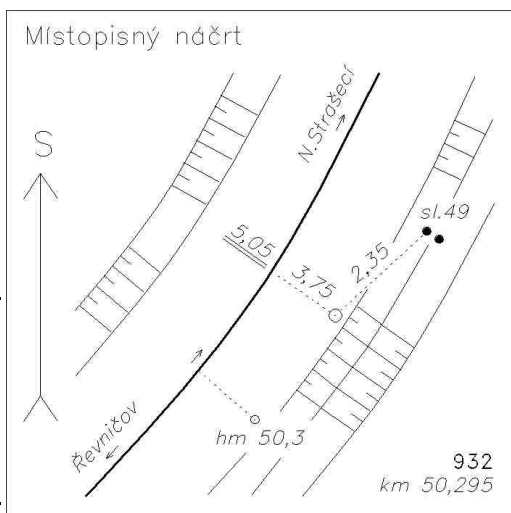
Traťový úsek: **101** Praha-Bubny (mimo) - Chomutov-záp.zhlaví (mimo)
Definiční úsek: **22** Popis DU
Číslo bodu: **931** km: **50,14** Katastrální území: Ruda u Nového Strašecí

Souřadnice JTSK
Y = 780845,168
X = 1031017,811
Nadm. výška 438,619
Souřadnice ETRS89
Latitude
Longitude
ElHigh
Výškový systém: Bpv
Typ určení výšky: N
Typ určení bodu: MNČ
Třída přesnosti: 2
Splnění TKP: ANO
Druh stabilizace: kámen s hřebem
Poznámka:
Vyhotožil: SŽG Praha, prac.Praha
Platnost (od-do): 4.4.2014 -
Transformační klíč:
Původ bodu: G90272C29074
Technická zpráva: TZZBP0101KM028-072.pdf



Traťový úsek: **101** Praha-Bubny (mimo) - Chomutov-záp.zhlaví (mimo)
Definiční úsek: **22** Popis DU
Číslo bodu: **932** km: **50,295** Katastrální území: Ruda u Nového Strašecí

Souřadnice JTSK
Y = 780923,815
X = 1031152,94
Nadm. výška 440,488
Souřadnice ETRS89
Latitude
Longitude
ElHigh
Výškový systém: Bpv
Typ určení výšky: N
Typ určení bodu: MNČ
Třída přesnosti: 2
Splnění TKP: ANO
Druh stabilizace: kámen s hřebem
Poznámka:
Vyhotožil: SŽG Praha, prac.Praha
Platnost (od-do): 4.4.2014 -
Transformační klíč:
Původ bodu: G90272C29074
Technická zpráva: TZZBP0101KM028-072.pdf



GEODETICKÉ ÚDAJE

Výpis z databáze Železničního bodového pole

Databáze: **BODOVE_POLE.mdb** ---- Umístěná v: w:\2-BodovePole\PolohoveBP\

!!! NEŘÍZENÁ KOPIE !!!

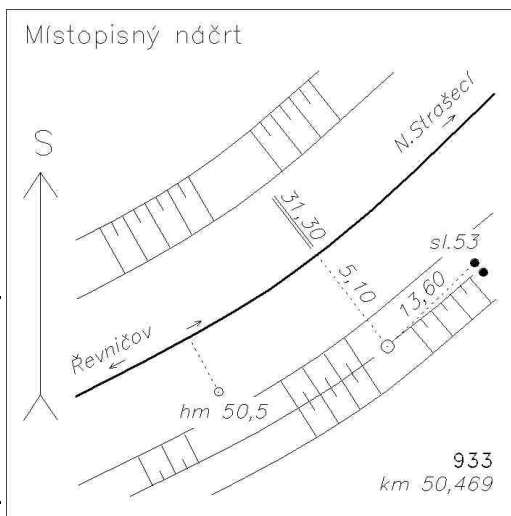
Pracoviště: **SŽG Praha - OCD - 23.4.2014 18:31:28 - Šíp**

Traťový úsek: **101** Praha-Bubny (mimo) - Chomutov-záp.zhlaví (mimo)
 Definiční úsek: **22** Popis DU
 Číslo bodu: **933** km: **50,469** Katastrální území: Ruda u Nového Strašecí

Souřadnice JTSK
 Y = 781045,451
 X = 1031278,49
 Nadm. výška 442,94
Souřadnice ETRS89
 Latitude
 Longitude
 ElHigh

Výškový systém: Bpv
 Typ určení výšky: N
 Typ určení bodu: MNČ
 Třída přesnosti: 2
 Splnění TKP: ANO

Druh stabilizace: kámen s hřebem
 Poznámka:
 Vyhotožil: SŽG Praha, prac.Praha
 Platnost (od-do): 4.4.2014 -
 Transformační klíč:
 Původ bodu: G90272C29074
 Technická zpráva: TZZBP0101KM028-072.pdf

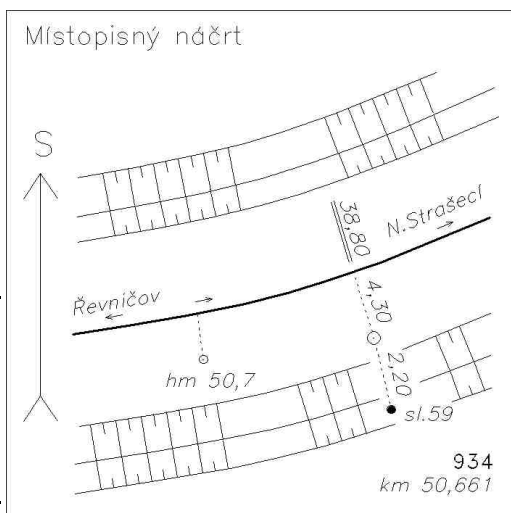


Traťový úsek: **101** Praha-Bubny (mimo) - Chomutov-záp.zhlaví (mimo)
 Definiční úsek: **22** Popis DU
 Číslo bodu: **934** km: **50,661** Katastrální území: Ruda u Nového Strašecí

Souřadnice JTSK
 Y = 781218,011
 X = 1031365,716
 Nadm. výška 444,118
Souřadnice ETRS89
 Latitude
 Longitude
 ElHigh

Výškový systém: Bpv
 Typ určení výšky: N
 Typ určení bodu: MNČ
 Třída přesnosti: 2
 Splnění TKP: ANO

Druh stabilizace: kámen s hřebem
 Poznámka:
 Vyhotožil: SŽG Praha, prac.Praha
 Platnost (od-do): 4.4.2014 -
 Transformační klíč:
 Původ bodu: G90272C29074
 Technická zpráva: TZZBP0101KM028-072.pdf



GEODETICKÉ ÚDAJE

Výpis z databáze Železničního bodového pole

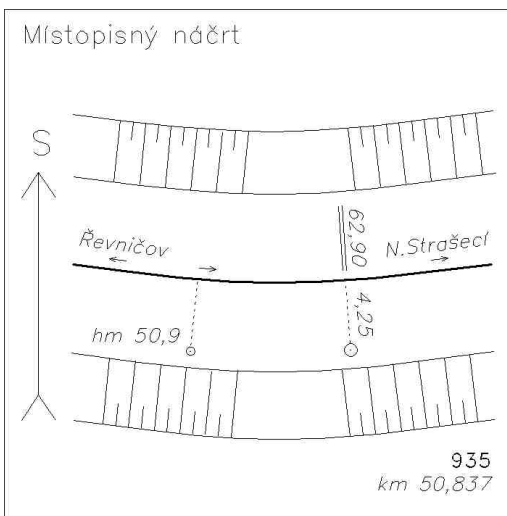
Databáze: **BODOVE_POLE.mdb** ---- Umístěná v: w:\2-BodovePole\PolohoveBP\

!!! NEŘÍZENÁ KOPIE !!!

Pracoviště: **SŽG Praha - OCD - 23.4.2014 18:31:28 - Šíp**

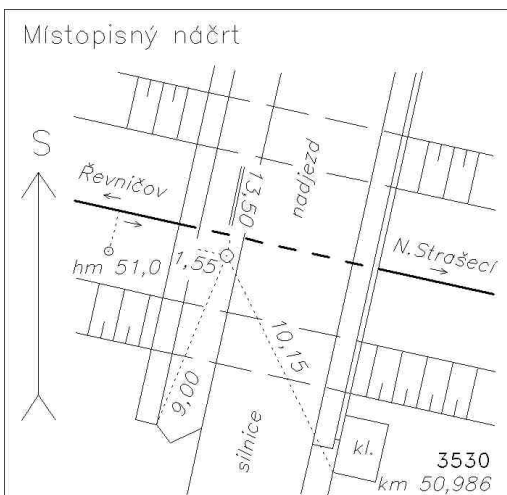
Traťový úsek: **101** Praha-Bubny (mimo) - Chomutov-záp.zhlaví (mimo)
 Definiční úsek: **22** Popis DU
 Číslo bodu: **935** km: **50,837** Katastrální území: Ruda u Nového Strašecí

Souřadnice JTSK
 Y = 781388,832
 X = 1031391,811
 Nadm. výška 446,403
Souřadnice ETRS89
 Latitude
 Longitude
 ElHigh
 Výškový systém: Bpv
 Typ určení výšky: N
 Typ určení bodu: MNČ
 Třída přesnosti: 2
 Splnění TKP: ANO
 Druh stabilizace: kámen s hřebem
 Poznámka:
 Vyhotožil: SŽG Praha, prac.Praha
 Platnost (od-do): 4.4.2014 -
 Transformační klíč:
 Původ bodu: G90272C29074
 Technická zpráva: TZZBP0101KM028-072.pdf



Traťový úsek: **101** Praha-Bubny (mimo) - Chomutov-záp.zhlaví (mimo)
 Definiční úsek: **22** Popis DU
 Číslo bodu: **3530** km: **50,986** Katastrální území: Ruda u Nového Strašecí

Souřadnice JTSK
 Y = 781541,294
 X = 1031373,92
 Nadm. výška 454,406
Souřadnice ETRS89
 Latitude 50° 08' 32,34743" N
 Longitude 13° 51' 44,04591" E
 ElHigh 499,941
 Výškový systém: Bpv
 Typ určení výšky: N
 Typ určení bodu: GNSS
 Třída přesnosti: 1
 Splnění TKP: ANO
 Druh stabilizace: měřický hřeb v obrubníku na silničním mostě
 Poznámka: ETRF 2000
 Vyhotožil: SŽG Praha, prac.Praha
 Platnost (od-do): 4.4.2014 -
 Transformační klíč: TRK20101050063
 Původ bodu: G90272C29074
 Technická zpráva: TZZBP0101KM028-072.pdf



GEODETICKÉ ÚDAJE

Výpis z databáze Železničního bodového pole

Databáze: **BODOVE_POLE.mdb** ---- Umístěná v: w:\2-BodovePole\PolohoveBP\

!!! NEŘÍZENÁ KOPIE !!!

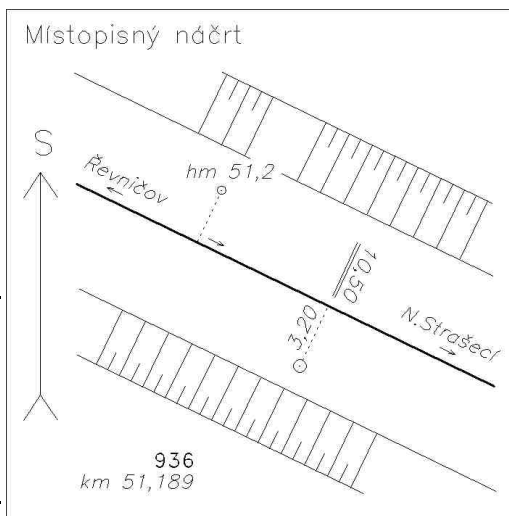
Pracoviště: **SŽG Praha - OCD - 23.4.2014 18:31:28 - Šíp**

Traťový úsek: **101** Praha-Bubny (mimo) - Chomutov-záp.zhlaví (mimo)
 Definiční úsek: **22** Popis DU
 Číslo bodu: **936** km: **51,189** Katastrální území: Ruda u Nového Strašecí

Souřadnice JTSK
 Y = 781728,234
 X = 1031293,887
 Nadm. výška 449,721
Souřadnice ETRS89
 Latitude
 Longitude
 ElHigh

Výškový systém: Bpv
 Typ určení výšky: N
 Typ určení bodu: MNČ
 Třída přesnosti: 2
 Splnění TKP: ANO

Druh stabilizace: kámen s hřebem
 Poznámka:
 Vyhotovil: SŽG Praha, prac.Praha
 Platnost (od-do): 4.4.2014 -
 Transformační klíč:
 Původ bodu: G90272C29074
 Technická zpráva: TZZBP0101KM028-072.pdf

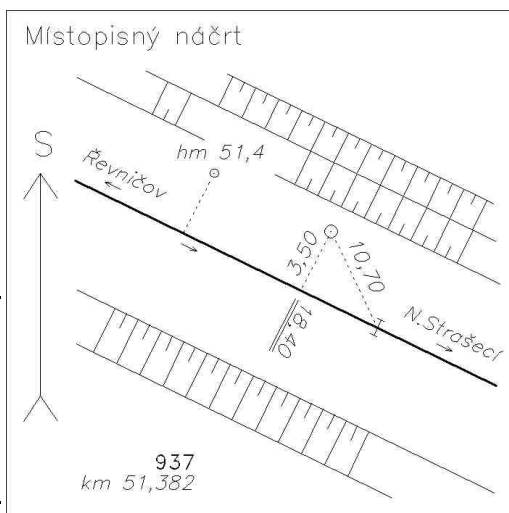


Traťový úsek: **101** Praha-Bubny (mimo) - Chomutov-záp.zhlaví (mimo)
 Definiční úsek: **22** Popis DU
 Číslo bodu: **937** km: **51,382** Katastrální území: Ruda u Nového Strašecí

Souřadnice JTSK
 Y = 781899,218
 X = 1031208,364
 Nadm. výška 450,526
Souřadnice ETRS89
 Latitude
 Longitude
 ElHigh

Výškový systém: Bpv
 Typ určení výšky: N
 Typ určení bodu: MNČ
 Třída přesnosti: 2
 Splnění TKP: ANO

Druh stabilizace: kámen s hřebem
 Poznámka:
 Vyhotovil: SŽG Praha, prac.Praha
 Platnost (od-do): 4.4.2014 -
 Transformační klíč:
 Původ bodu: G90272C29074
 Technická zpráva: TZZBP0101KM028-072.pdf



GEODETICKÉ ÚDAJE

Výpis z databáze Železničního bodového pole

Databáze: **BODOVE_POLE.mdb** ---- Umístěná v: w:\2-BodovePole\PolohoveBP\

!!! NEŘÍZENÁ KOPIE !!!

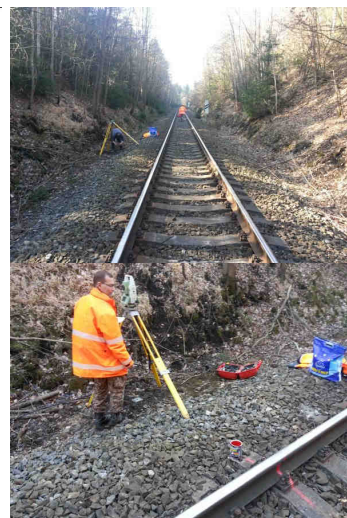
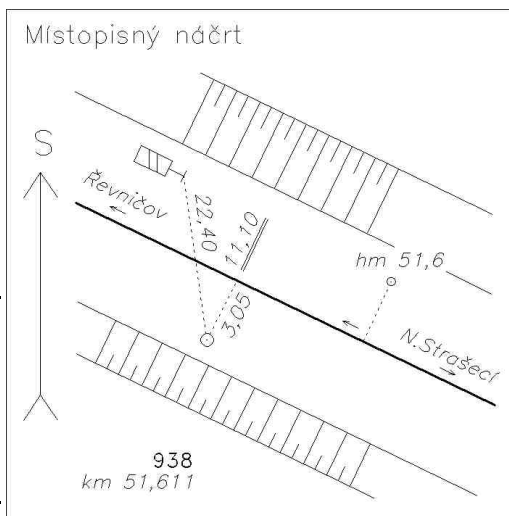
Pracoviště: **SŽG Praha - OCD - 23.4.2014 18:31:28 - Šíp**

Traťový úsek: **101** Praha-Bubny (mimo) - Chomutov-záp.zhlaví (mimo)
Definiční úsek: **22** Popis DU
Číslo bodu: **938** km: **51,611** Katastrální území: Ruda u Nového Strašecí

Souřadnice JTSK
Y = 782111,191
X = 1031118,816
Nadm. výška 450,03
Souřadnice ETRS89
Latitude
Longitude
EIHigh

Výškový systém: Bpv
Typ určení výšky: N
Typ určení bodu: MNČ
Třída přesnosti: 2
Splnění TKP: ANO

Druh stabilizace: kámen s hřebem
Poznámka:
Vyhotožil: SŽG Praha, prac.Praha
Platnost (od-do): 4.4.2014 -
Transformační klíč:
Původ bodu: G90272C29074
Technická zpráva: TZZBP0101KM028-072.pdf

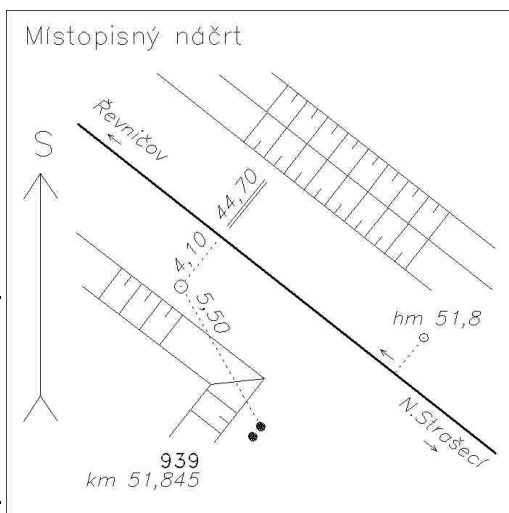


Traťový úsek: **101** Praha-Bubny (mimo) - Chomutov-záp.zhlaví (mimo)
Definiční úsek: **22** Popis DU
Číslo bodu: **939** km: **51,845** Katastrální území: Řevničov

Souřadnice JTSK
Y = 782320,385
X = 1031015,565
Nadm. výška 448,397
Souřadnice ETRS89
Latitude
Longitude
EIHigh

Výškový systém: Bpv
Typ určení výšky: N
Typ určení bodu: MNČ
Třída přesnosti: 2
Splnění TKP: ANO

Druh stabilizace: kámen s hřebem
Poznámka:
Vyhotožil: SŽG Praha, prac.Praha
Platnost (od-do): 4.4.2014 -
Transformační klíč:
Původ bodu: G90272C29074
Technická zpráva: TZZBP0101KM028-072.pdf



GEODETICKÉ ÚDAJE

Výpis z databáze Železničního bodového pole

Databáze: **BODOVE_POLE.mdb** ---- Umístěná v: w:\2-BodovePole\PolohoveBP\Pracoviště: **SŽG Praha - OCD - 23.4.2014 18:31:28 - Šíp**

!!! NEŘÍZENÁ KOPIE !!!

Traťový úsek: **101** Praha-Bubny (mimo) - Chomutov-záp.zhlaví (mimo)Definiční úsek: **22** Popis DUČíslo bodu: **940** km: **52,031** Katastrální území: Řevničov**Souřadnice JTSK**

Y = 782453,833

X = 1030883,851

Nadm. výška 446,998

Souřadnice ETRS89

Latitude

Longitude

ElHigh

Výškový systém: Bpv

Typ určení výšky: N

Typ určení bodu: MNČ

Třída přesnosti: 2

Splnění TKP: ANO

Druh stabilizace: kámen s hřebem

Poznámka:

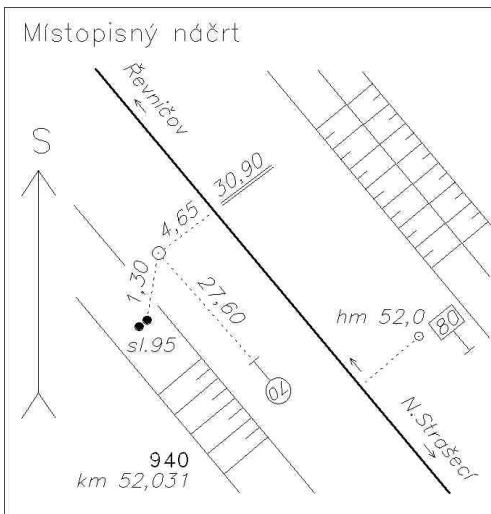
Vyhotovil: SŽG Praha, prac.Praha

Platnost (od-do): 4.4.2014 -

Transformační klíč:

Původ bodu: G90272C29074

Technická zpráva: TZZBP0101KM028-072.pdf

Traťový úsek: **101** Praha-Bubny (mimo) - Chomutov-záp.zhlaví (mimo)Definiční úsek: **22** Popis DUČíslo bodu: **941** km: **52,245** Katastrální území: Řevničov**Souřadnice JTSK**

Y = 782586,124

X = 1030715,737

Nadm. výška 445,539

Souřadnice ETRS89

Latitude

Longitude

ElHigh

Výškový systém: Bpv

Typ určení výšky: N

Typ určení bodu: MNČ

Třída přesnosti: 2

Splnění TKP: ANO

Druh stabilizace: kámen s hřebem

Poznámka:

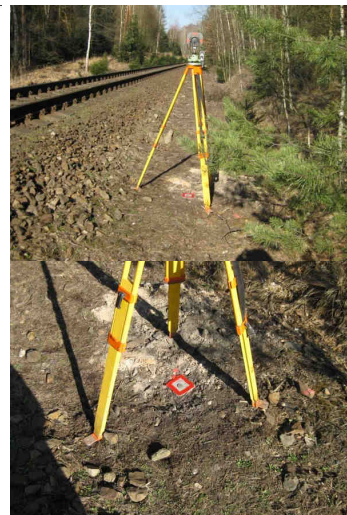
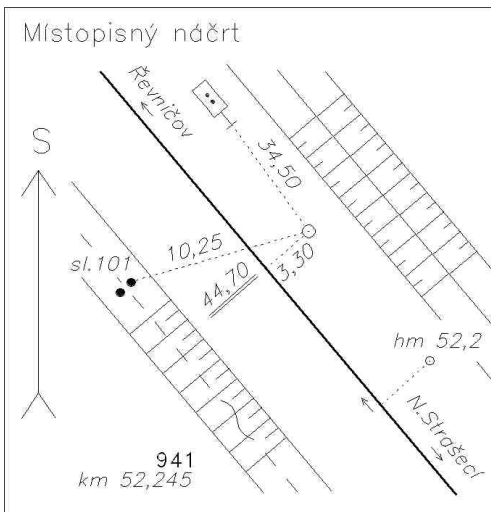
Vyhotovil: SŽG Praha, prac.Praha

Platnost (od-do): 4.4.2014 -

Transformační klíč:

Původ bodu: G90272C29074

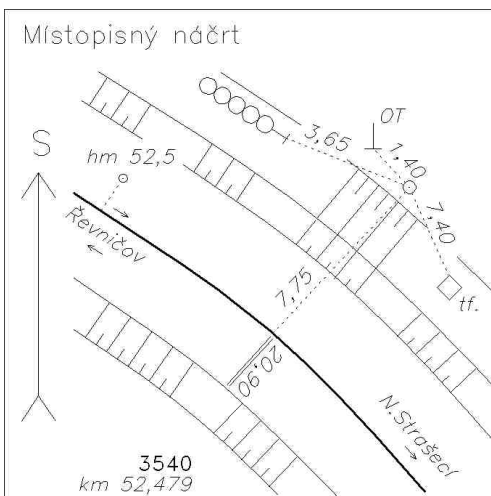
Technická zpráva: TZZBP0101KM028-072.pdf



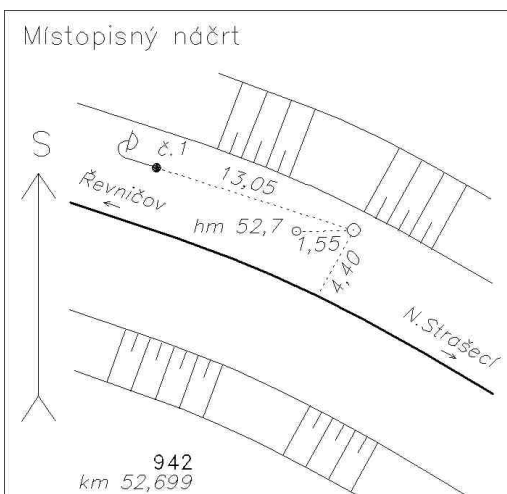
Výpis z databáze Železničního bodového pole

!!! NEŘÍZENÁ KOPIE !!!

Technická zpráva: TZZBP0101KM028-072.pdf



Technická zpráva: TZZBP0101KM028-072.pdf



GEODETICKÉ ÚDAJE

Výpis z databáze Železničního bodového pole

Databáze: **BODOVE_POLE.mdb** ---- Umístěná v: w:\2-BodovePole\PolohoveBP\Pracoviště: **SŽG Praha - OCD** - 23.4.2014 18:31:28 - Šíp

!!! NEŘÍZENÁ KOPIE !!!

Traťový úsek: **0101** Praha-Bubny (mimo) - Chomutov-záp.zhlaví (mimo)Definiční úsek: **22** Popis DUČíslo bodu: **758** km: **52,898** Katastrální území: Řevničov**Souřadnice JTSK**

Y = 783132,84

X = 1030387,478

Nadm. výška 441,821

Souřadnice ETRS89

Latitude 50° 08' 56,53178" N

Longitude 13° 50' 17,56602" E

ElHigh 487,363

Výškový systém: Bpv

Typ určení výšky: N

Typ určení bodu: GNSS

Třída přesnosti: 2

Splnění TKP: Ano

Druh stabilizace: měřický hřeb v přejezdu

Poznámka: TUDU 010122, ML 0101 080

Vyhotovil: SŽG Praha, prac.PHA

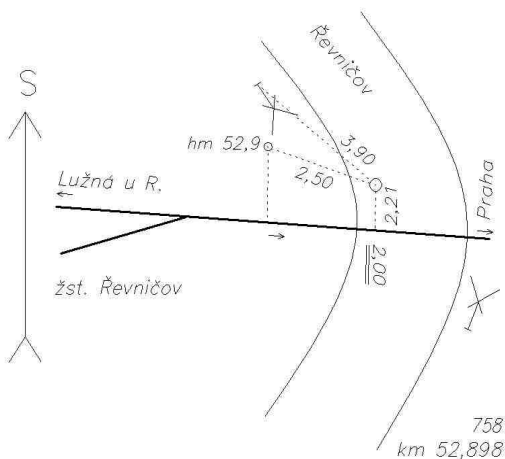
Platnost (od-do): 21.5.2012 -

Transformační klíč: 0101-Lužná2000

Původ bodu: G90272C29049

Technická zpráva: TZZBP0101KM040-073.pdf

Místopisný náčrt

Traťový úsek: **0101** Praha-Bubny (mimo) - Chomutov-záp.zhlaví (mimo)Definiční úsek: **L1** Popis DUČíslo bodu: **759** km: **53,15** Katastrální území: Řevničov**Souřadnice JTSK**

Y = 783392,999

X = 1030339,014

Nadm. výška 442,735

Souřadnice ETRS89

Latitude 50° 08' 56,87091" N

Longitude 13° 50' 04,24610" E

ElHigh 488,289

Výškový systém: Bpv

Typ určení výšky: N

Typ určení bodu: GNSS

Třída přesnosti: 2

Splnění TKP: Ano

Druh stabilizace: měřický hřeb v rampě

Poznámka: TUDU 0101L1, ML 0101 080

Vyhotovil: SŽG Praha, prac.PHA

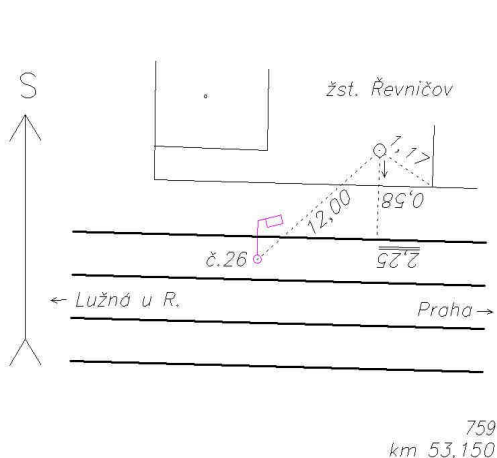
Platnost (od-do): 21.5.2012 -

Transformační klíč: 0101-Lužná2000

Původ bodu: G90272C29049

Technická zpráva: TZZBP0101KM040-073.pdf

Místopisný náčrt



GEODETICKÉ ÚDAJE

Výpis z databáze Železničního bodového pole

Databáze: **BODOVE_POLE.mdb** ---- Umístěná v: w:\2-BodovePole\PolohoveBP\

Pracoviště: **SŽG Praha - OCD** - 23.4.2014 18:31:28 - Šíp

!!! NEŘÍZENÁ KOPIE !!!

Traťový úsek: **0101** Praha-Bubny (mimo) - Chomutov-záp.zhlaví (mimo)

Definiční úsek: **L1** Popis DU

Číslo bodu: **760** km: **53,341** Katastrální území: Řevničov

Souřadnice JTSK
Y = 783587,061
X = 1030326,508
Nadm. výška 441,798

Souřadnice ETRS89
Latitude 50° 08' 56,36622" N
Longitude 13° 49' 54,48194" E
ElHigh 487,35

Výškový systém: Bpv

Typ určení výšky: N

Typ určení bodu: GNSS

Třída přesnosti: 2

Splnění TKP: Ano

Druh stabilizace: měřický hřeb v základu lampy

Poznámka: TUDU 0101L1, ML 0101 081

Vyhotovil: SŽG Praha, prac.PHA

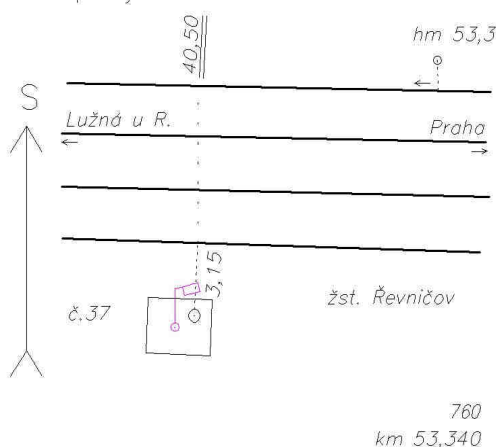
Platnost (od-do): 21.5.2012 -

Transformační klíč: 0101-Lužná2000

Původ bodu: G90272C29049

Technická zpráva: TZZBP0101KM040-073.pdf

Místopisný náčrt



Traťový úsek: **0101** Praha-Bubny (mimo) - Chomutov-záp.zhlaví (mimo)

Definiční úsek: **L1** Popis DU

Číslo bodu: **761** km: **53,516** Katastrální území: Řevničov

Souřadnice JTSK
Y = 783753,497
X = 1030283,138
Nadm. výška 441,425

Souřadnice ETRS89
Latitude 50° 08' 56,97881" N
Longitude 13° 49' 45,87073" E
ElHigh 486,976

Výškový systém: Bpv

Typ určení výšky: N

Typ určení bodu: GNSS

Třída přesnosti: 2

Splnění TKP: Ano

Druh stabilizace: vyvrtaný důlek v kamenu

Poznámka: TUDU 0101L1, ML 0101 081

Vyhotovil: SŽG Praha, prac.PHA

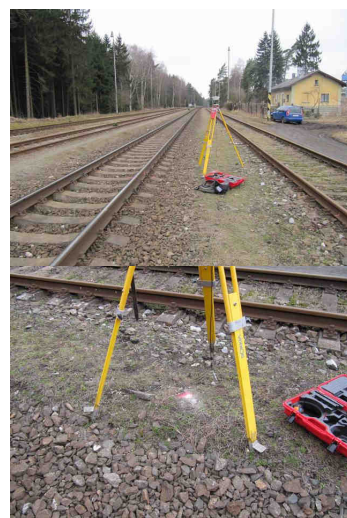
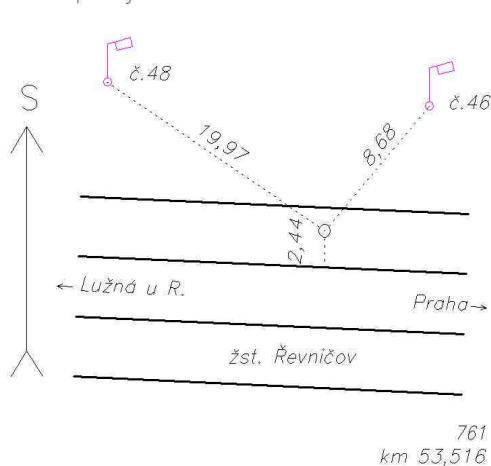
Platnost (od-do): 21.5.2012 -

Transformační klíč: 0101-Lužná2000

Původ bodu: G90272C29049

Technická zpráva: TZZBP0101KM040-073.pdf

Místopisný náčrt



GEODETICKÉ ÚDAJE

Výpis z databáze Železničního bodového pole

Databáze: **BODOVE_POLE.mdb** ---- Umístěná v: w:\2-BodovePole\PolohoveBP\

Pracoviště: **SŽG Praha - OCD** - 23.4.2014 18:31:28 - Šíp

!!! NEŘÍZENÁ KOPIE !!!

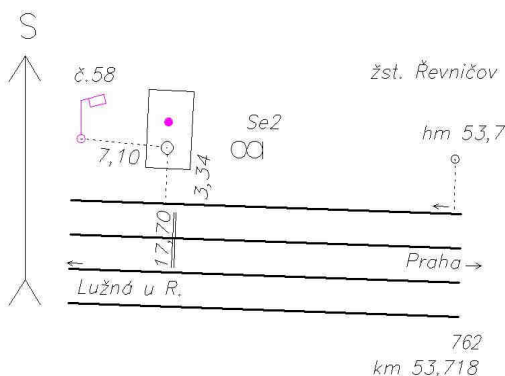
Traťový úsek: **0101** Praha-Bubny (mimo) - Chomutov-záp.zhlaví (mimo)

Definiční úsek: **L1** Popis DU

Číslo bodu: **762** km: **53,718** Katastrální území: Řevničov

Souřadnice	JTSK
Y =	783938,82
X =	1030244,874
Nadm. výška	441,282
Souřadnice	ETRS89
Latitude	50° 08' 57,33953" N
Longitude	13° 49' 36,35513" E
ElHigh	486,841
Výškový systém:	Bpv
Typ určení výšky:	N
Typ určení bodu:	GNSS
Třída přesnosti:	2
Splnění TKP:	Ano

Místopisný náčrt



Druh stabilizace: vrch šroubu ve starém základu návěstidla

Poznámka: TUDU 0101L1, ML 0101 081

Vyhotovil: SŽG Praha, prac.PHA

Platnost (od-do): 21.5.2012 -

Transformační klíč: 0101-Lužná2000

Původ bodu: G90272C29049

Technická zpráva: TZZBP0101KM040-073.pdf

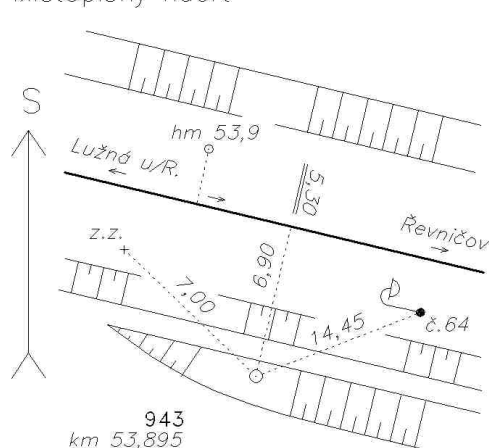
Traťový úsek: **101** Praha-Bubny (mimo) - Chomutov-záp.zhlaví (mimo)

Definiční úsek: **24** Popis DU

Číslo bodu: **943** km: **53,895** Katastrální území: Řevničov

Souřadnice	JTSK
Y =	784115,179
X =	1030222,447
Nadm. výška	439,868
Souřadnice	ETRS89
Latitude	
Longitude	
ElHigh	
Výškový systém:	Bpv
Typ určení výšky:	N
Typ určení bodu:	MNČ
Třída přesnosti:	2
Splnění TKP:	ANO

Místopisný náčrt



Druh stabilizace: kámen s hřebem

Poznámka:

Vyhotovil: SŽG Praha, prac.Praha

Platnost (od-do): 4.4.2014 -

Transformační klíč:

Původ bodu: G90272C29074

Technická zpráva: TZZBP0101KM028-072.pdf

GEODETICKÉ ÚDAJE

Výpis z databáze Železničního bodového pole

Databáze: **BODOVE_POLE.mdb** — Umístěná v: w:\2-BodovePole\PolohoveBP\

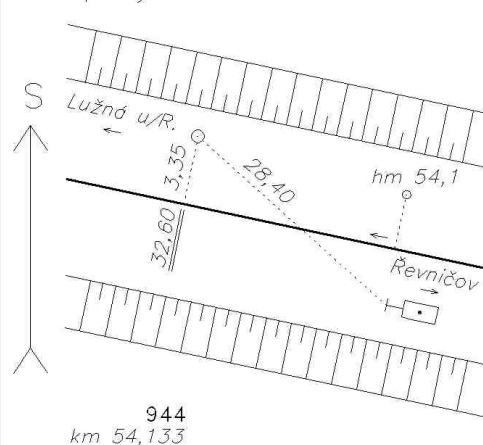
!!! NEŘÍZENÁ KOPIE !!!

Pracoviště: **SŽG Praha - OCD** - 23.4.2014 18:31:28 - Šíp

Traťový úsek: **101** Praha-Bubny (mimo) - Chomutov-záp.zhlaví (mimo)
 Definiční úsek: **24** Popis DU
 Číslo bodu: **944** km: **54,133** Katastrální území: Řevničov

Souřadnice	JTSK
Y =	784345,186
X =	1030162,536
Nadm. výška	437,701
Souřadnice	ETRS89
Latitude	
Longitude	
ElHigh	
Výškový systém:	Bpv
Typ určení výšky:	N
Typ určení bodu:	MNČ
Třída přesnosti:	2
Splnění TKP:	ANO
Druh stabilizace:	kámen s hřebem
Poznámka:	
Vyhotovil:	SŽG Praha, prac.Praha
Platnost (od-do):	4.4.2014 -
Transformační klíč:	
Původ bodu:	G90272C29074
Technická zpráva:	TZZBP0101KM028-072.pdf

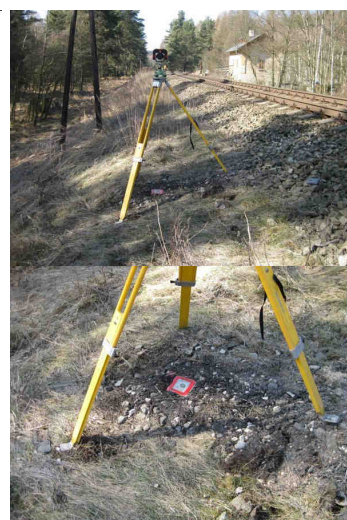
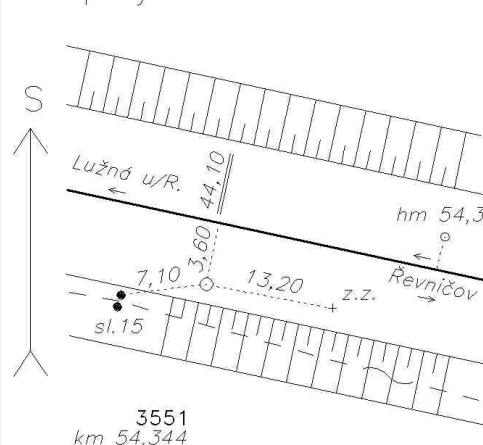
Místopisný náčrt



Traťový úsek: **101** Praha-Bubny (mimo) - Chomutov-záp.zhlaví (mimo)
 Definiční úsek: **24** Popis DU
 Číslo bodu: **3551** km: **54,344** Katastrální území: Řevničov

Souřadnice	JTSK
Y =	784553,744
X =	1030124,864
Nadm. výška	436,055
Souřadnice	ETRS89
Latitude	50° 08' 58,31212" N
Longitude	13° 49' 04,83145" E
ElHigh	481,635
Výškový systém:	Bpv
Typ určení výšky:	N
Typ určení bodu:	GNSS
Třída přesnosti:	1
Splnění TKP:	ANO
Druh stabilizace:	kámen s hřebem
Poznámka:	ETRF 2000
Vyhotovil:	SŽG Praha, prac.Praha
Platnost (od-do):	4.4.2014 -
Transformační klíč:	TRK20101050063
Původ bodu:	G90272C29074
Technická zpráva:	TZZBP0101KM028-072.pdf

Místopisný náčrt



GEODETICKÉ ÚDAJE

Výpis z databáze Železničního bodového pole

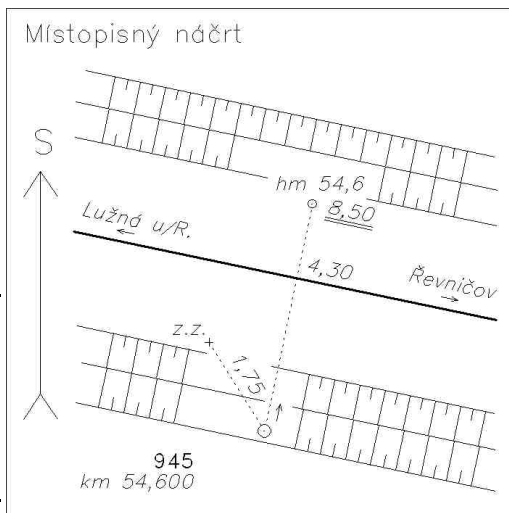
Databáze: **BODOVE_POLE.mdb** ---- Umístěná v: w:\2-BodovePole\PolohoveBP\

Pracoviště: **SŽG Praha - OCD** - 23.4.2014 18:31:28 - Šíp

!!! NEŘÍZENÁ KOPIE !!!

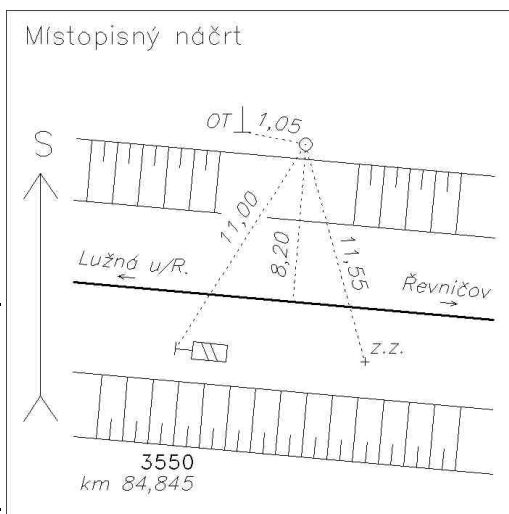
Traťový úsek: **101** Praha-Bubny (mimo) - Chomutov-záp.zhlaví (mimo)
Definiční úsek: **24** Popis DU
Číslo bodu: **945** km: **54,6** Katastrální území: Lužná u Rakovníka

Souřadnice JTSK
Y = 784804,535
X = 1030071,885
Nadm. výška 436,282
Souřadnice ETRS89
Latitude
Longitude
ElHigh
Výškový systém: Bpv
Typ určení výšky: N
Typ určení bodu: MNČ
Třída přesnosti: 2
Splnění TKP: ANO
Druh stabilizace: kámen s hřebem
Poznámka:
Vyhotovil: SŽG Praha, prac.Praha
Platnost (od-do): 4.4.2014 -
Transformační klíč:
Původ bodu: G90272C29074
Technická zpráva: TZZBP0101KM028-072.pdf



Traťový úsek: **101** Praha-Bubny (mimo) - Chomutov-záp.zhlaví (mimo)
Definiční úsek: **24** Popis DU
Číslo bodu: **3550** km: **54,845** Katastrální území: Lužná u Rakovníka

Souřadnice JTSK
Y = 785047,819
X = 1030009,049
Nadm. výška 438,618
Souřadnice ETRS89
Latitude 50° 08' 59,71288" N
Longitude 13° 48' 39,36172" E
ElHigh 484,195
Výškový systém: Bpv
Typ určení výšky: N
Typ určení bodu: GNSS
Třída přesnosti: 1
Splnění TKP: ANO
Druh stabilizace: kámen s křížkem
Poznámka:
Vyhotovil: SŽG Praha, prac.Praha
Platnost (od-do): 4.4.2014 -
Transformační klíč: TRK20101050063
Původ bodu: G90272C29074



Technická zpráva: TZZBP0101KM028-072.pdf

GEODETICKÉ ÚDAJE

Výpis z databáze Železničního bodového pole

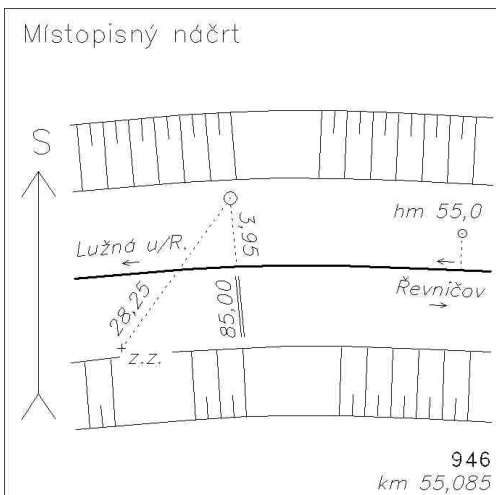
Databáze: **BODOVE_POLE.mdb** ---- Umístěná v: w:\2-BodovePole\PolohoveBP\

Pracoviště: **SŽG Praha - OCD** - 23.4.2014 18:31:28 - Šíp

!!! NEŘÍZENÁ KOPIE !!!

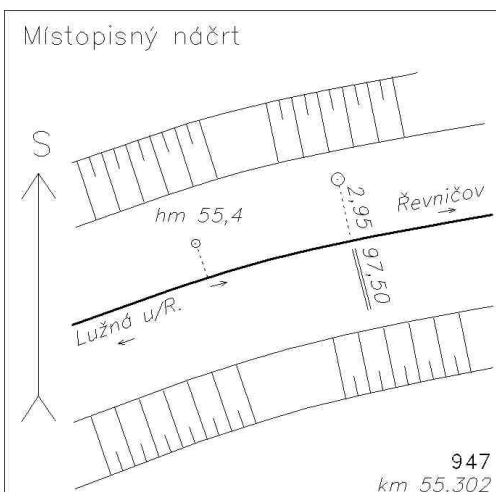
Traťový úsek: **101** Praha-Bubny (mimo) - Chomutov-záp.zhlaví (mimo)
Definiční úsek: **24** Popis DU
Číslo bodu: **946** km: **55,085** Katastrální území: Lužná u Rakovníka

Souřadnice JTSK
Y = 785286,376
X = 1030001,101
Nadm. výška 435,514
Souřadnice ETRS89
Latitude
Longitude
ElHigh
Výškový systém: Bpv
Typ určení výšky: N
Typ určení bodu: MNČ
Třída přesnosti: 2
Splnění TKP: ANO
Druh stabilizace: kámen s hřebem
Poznámka:
Vyhotožil: SŽG Praha, prac.Praha
Platnost (od-do): 4.4.2014 -
Transformační klíč:
Původ bodu: G90272C29074
Technická zpráva: TZZBP0101KM028-072.pdf



Traťový úsek: **101** Praha-Bubny (mimo) - Chomutov-záp.zhlaví (mimo)
Definiční úsek: **24** Popis DU
Číslo bodu: **947** km: **55,302** Katastrální území: Lužná u Rakovníka

Souřadnice JTSK
Y = 785498,474
X = 1030033,216
Nadm. výška 433,117
Souřadnice ETRS89
Latitude
Longitude
ElHigh
Výškový systém: Bpv
Typ určení výšky: N
Typ určení bodu: MNČ
Třída přesnosti: 2
Splnění TKP: ANO
Druh stabilizace: kámen s hřebem
Poznámka:
Vyhotožil: SŽG Praha, prac.Praha
Platnost (od-do): 4.4.2014 -
Transformační klíč:
Původ bodu: G90272C29074
Technická zpráva: TZZBP0101KM028-072.pdf



GEODETICKÉ ÚDAJE

Výpis z databáze Železničního bodového pole

Databáze: **BODOVE_POLE.mdb** ---- Umístěná v: w:\2-BodovePole\PolohoveBP\

!!! NEŘÍZENÁ KOPIE !!!

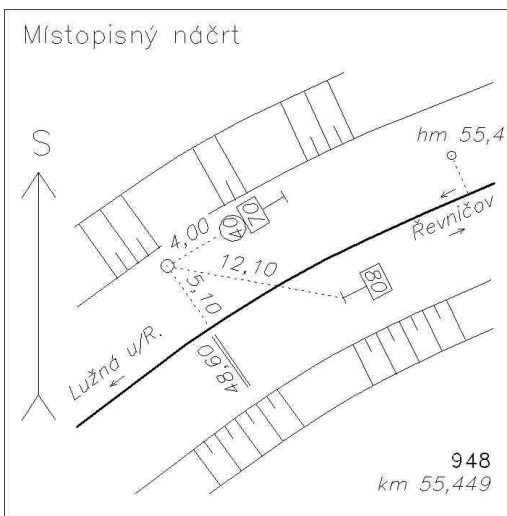
Pracoviště: **SŽG Praha - OCD - 23.4.2014 18:31:28 - Šíp**

Traťový úsek: **101** Praha-Bubny (mimo) - Chomutov-záp.zhlaví (mimo)
 Definiční úsek: **24** Popis DU
 Číslo bodu: **948** km: **55,449** Katastrální území: Lužná u Rakovníka

Souřadnice JTSK
 Y = 785636,95
 X = 1030080,076
 Nadm. výška 431,234
Souřadnice ETRS89
 Latitude
 Longitude
 ElHigh

Výškový systém: Bpv
 Typ určení výšky: N
 Typ určení bodu: MNČ
 Třída přesnosti: 2
 Splnění TKP: ANO

Druh stabilizace: kámen s hřebem
 Poznámka:
 Vyhotovil: SŽG Praha, prac.Praha
 Platnost (od-do): 4.4.2014 -
 Transformační klíč:
 Původ bodu: G90272C29074
 Technická zpráva: TZZBP0101KM028-072.pdf

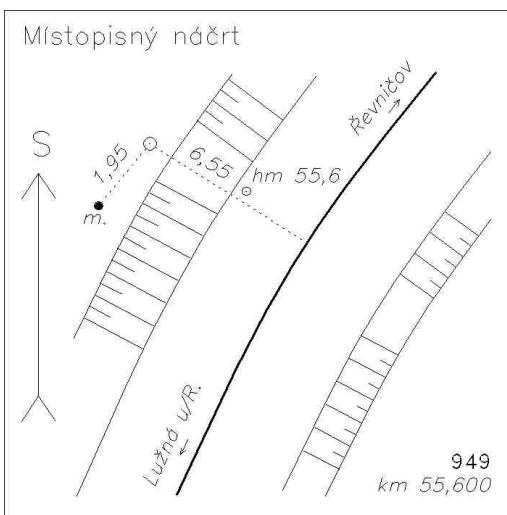


Traťový úsek: **101** Praha-Bubny (mimo) - Chomutov-záp.zhlaví (mimo)
 Definiční úsek: **24** Popis DU
 Číslo bodu: **949** km: **55,6** Katastrální území: Lužná u Rakovníka

Souřadnice JTSK
 Y = 785747,612
 X = 1030184,789
 Nadm. výška 431,223
Souřadnice ETRS89
 Latitude
 Longitude
 ElHigh

Výškový systém: Bpv
 Typ určení výšky: N
 Typ určení bodu: MNČ
 Třída přesnosti: 2
 Splnění TKP: ANO

Druh stabilizace: kámen s hřebem
 Poznámka:
 Vyhotovil: SŽG Praha, prac.Praha
 Platnost (od-do): 4.4.2014 -
 Transformační klíč:
 Původ bodu: G90272C29074
 Technická zpráva: TZZBP0101KM028-072.pdf



GEODETICKÉ ÚDAJE

Výpis z databáze Železničního bodového pole

Databáze: **BODOVE_POLE.mdb** ---- Umístěná v: w:\2-BodovePole\PolohoveBP\

!!! NEŘÍZENÁ KOPIE !!!

Pracoviště: **SŽG Praha - OCD** - 23.4.2014 18:31:28 - Šíp

Traťový úsek: **101** Praha-Bubny (mimo) - Chomutov-záp.zhlaví (mimo)
 Definiční úsek: **24** Popis DU
 Číslo bodu: **3560** km: **55,733** Katastrální území: Lužná u Rakovníka

Souřadnice JTSK
 Y = 785786,828
 X = 1030313,525
 Nadm. výška 428,344

Souřadnice ETRS89
 Latitude 50° 08' 46,50527" N
 Longitude 13° 48' 04,74287" E
 ElHigh 473,993

Výškový systém: Bpv

Typ určení výšky: N

Typ určení bodu: GNSS

Třída přesnosti: 1

Splnění TKP: ANO

Druh stabilizace: kámen s křížkem

Poznámka: ETRF 2000

Vyhotovil: SŽG Praha, prac.Praha

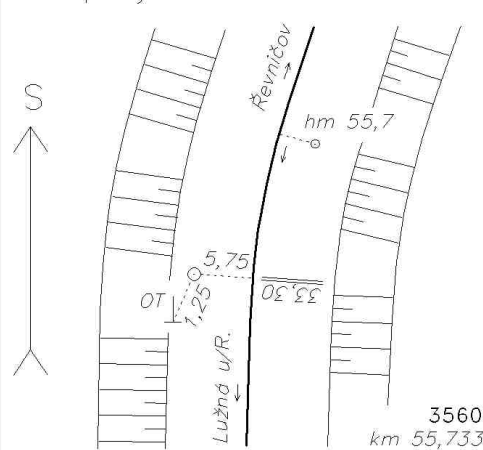
Platnost (od-do): 4.4.2014 -

Transformační klíč: TRK20101050063

Původ bodu: G90272C29074

Technická zpráva: TZBZBP0101KM028-072.pdf

Místopisný náčrt



Traťový úsek: **101** Praha-Bubny (mimo) - Chomutov-záp.zhlaví (mimo)
 Definiční úsek: **24** Popis DU
 Číslo bodu: **950** km: **55,86** Katastrální území: Lužná u Rakovníka

Souřadnice JTSK
 Y = 785765,177
 X = 1030439,975
 Nadm. výška 427,797

Souřadnice ETRS89
 Latitude
 Longitude
 ElHigh

Výškový systém: Bpv

Typ určení výšky: N

Typ určení bodu: MNČ

Třída přesnosti: 2

Splnění TKP: ANO

Druh stabilizace: kámen s hřebem

Poznámka:

Vyhotovil: SŽG Praha, prac.Praha

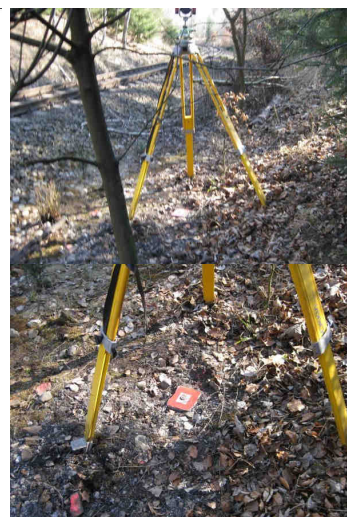
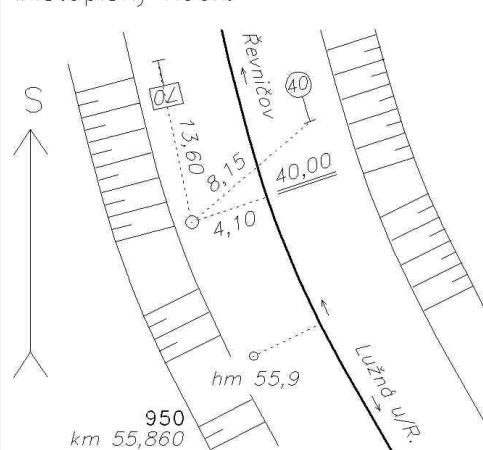
Platnost (od-do): 4.4.2014 -

Transformační klíč:

Původ bodu: G90272C29074

Technická zpráva: TZBZBP0101KM028-072.pdf

Místopisný náčrt



GEODETICKÉ ÚDAJE

Výpis z databáze Železničního bodového pole

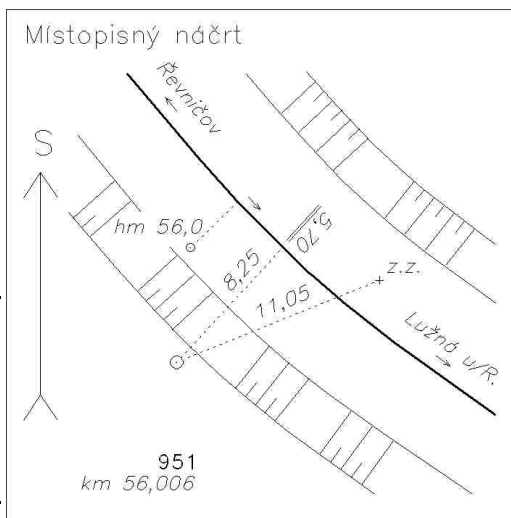
Databáze: **BODOVE_POLE.mdb** ---- Umístěná v: w:\2-BodovePole\PolohoveBP\

!!! NEŘÍZENÁ KOPIE !!!

Pracoviště: **SŽG Praha - OCD - 23.4.2014 18:31:28 - Šíp**

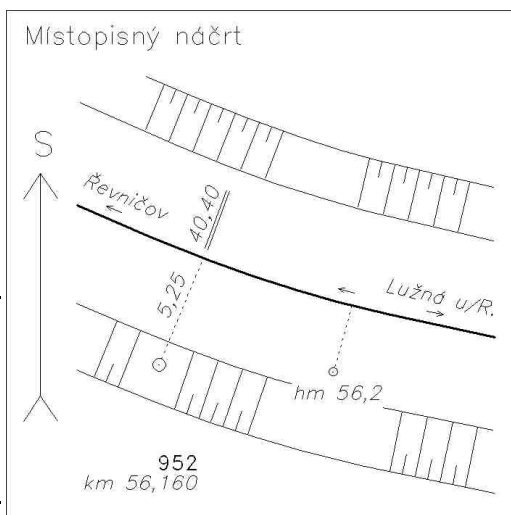
Traťový úsek: **101** Praha-Bubny (mimo) - Chomutov-záp.zhlaví (mimo)
 Definiční úsek: **24** Popis DU
 Číslo bodu: **951** km: **56,006** Katastrální území: Lužná u Rakovníka

Souřadnice JTSK
 Y = 785683,199
 X = 1030562,009
 Nadm. výška 428,183
Souřadnice ETRS89
 Latitude
 Longitude
 ElHigh
 Výškový systém: Bpv
 Typ určení výšky: N
 Typ určení bodu: MNČ
 Třída přesnosti: 2
 Splnění TKP: ANO
 Druh stabilizace: kámen s hřebem
 Poznámka:
 Vyhotovil: SŽG Praha, prac.Praha
 Platnost (od-do): 4.4.2014 -
 Transformační klíč:
 Původ bodu: G90272C29074
 Technická zpráva: TZZBP0101KM028-072.pdf



Traťový úsek: **101** Praha-Bubny (mimo) - Chomutov-záp.zhlaví (mimo)
 Definiční úsek: **24** Popis DU
 Číslo bodu: **952** km: **56,16** Katastrální území: Lužná u Rakovníka

Souřadnice JTSK
 Y = 785544,499
 X = 1030632,391
 Nadm. výška 425,973
Souřadnice ETRS89
 Latitude
 Longitude
 ElHigh
 Výškový systém: Bpv
 Typ určení výšky: N
 Typ určení bodu: MNČ
 Třída přesnosti: 2
 Splnění TKP: ANO
 Druh stabilizace: kámen s hřebem
 Poznámka:
 Vyhotovil: SŽG Praha, prac.Praha
 Platnost (od-do): 4.4.2014 -
 Transformační klíč:
 Původ bodu: G90272C29074
 Technická zpráva: TZZBP0101KM028-072.pdf



GEODETICKÉ ÚDAJE

Výpis z databáze Železničního bodového pole

Databáze: **BODOVE_POLE.mdb** ---- Umístěná v: w:\2-BodovePole\PolohoveBP\

!!! NEŘÍZENÁ KOPIE !!!

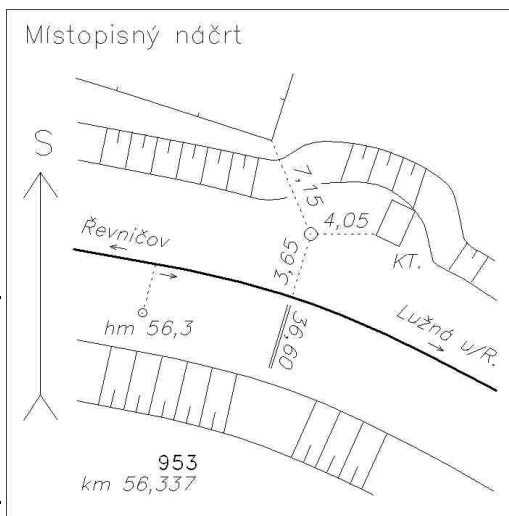
Pracoviště: **SŽG Praha - OCD - 23.4.2014 18:31:28 - Šíp**

Traťový úsek: **101** Praha-Bubny (mimo) - Chomutov-záp.zhlaví (mimo)
 Definiční úsek: **24** Popis DU
 Číslo bodu: **953** km: **56,337** Katastrální území: Lužná u Rakovníka

Souřadnice JTSK
 Y = 785372,718
 X = 1030679,799
 Nadm. výška 422,882
Souřadnice ETRS89
 Latitude
 Longitude
 ElHigh

Výškový systém: Bpv
 Typ určení výšky: N
 Typ určení bodu: MNČ
 Třída přesnosti: 2
 Splnění TKP: ANO

Druh stabilizace: kámen s hřebem
 Poznámka:
 Vyhotožil: SŽG Praha, prac.Praha
 Platnost (od-do): 4.4.2014 -
 Transformační klíč:
 Původ bodu: G90272C29074
 Technická zpráva: TZZBP0101KM028-072.pdf

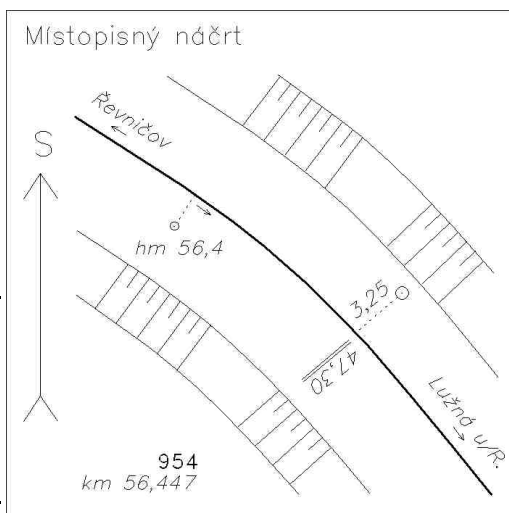


Traťový úsek: **101** Praha-Bubny (mimo) - Chomutov-záp.zhlaví (mimo)
 Definiční úsek: **24** Popis DU
 Číslo bodu: **954** km: **56,447** Katastrální území: Lužná u Rakovníka

Souřadnice JTSK
 Y = 785279,745
 X = 1030739,836
 Nadm. výška 421,999
Souřadnice ETRS89
 Latitude
 Longitude
 ElHigh

Výškový systém: Bpv
 Typ určení výšky: N
 Typ určení bodu: MNČ
 Třída přesnosti: 2
 Splnění TKP: ANO

Druh stabilizace: kámen s hřebem
 Poznámka:
 Vyhotožil: SŽG Praha, prac.Praha
 Platnost (od-do): 4.4.2014 -
 Transformační klíč:
 Původ bodu: G90272C29074
 Technická zpráva: TZZBP0101KM028-072.pdf



GEODETICKÉ ÚDAJE

Výpis z databáze Železničního bodového pole

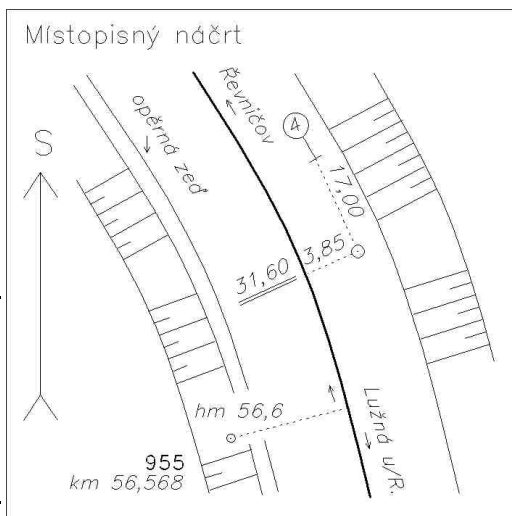
Databáze: **BODOVE_POLE.mdb** ---- Umístěná v: w:\2-BodovePole\PolohoveBP\

!!! NEŘÍZENÁ KOPIE !!!

Pracoviště: **SŽG Praha - OCD - 23.4.2014 18:31:28 - Šíp**

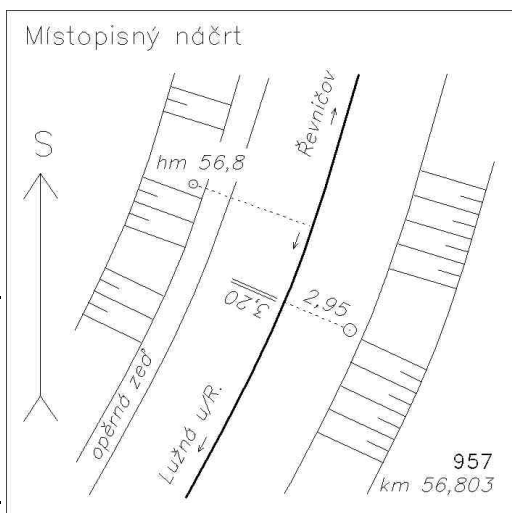
Traťový úsek: **101** Praha-Bubny (mimo) - Chomutov-záp.zhlaví (mimo)
 Definiční úsek: **24** Popis DU
 Číslo bodu: **955** km: **56,568** Katastrální území: Lužná u Rakovníka

Souřadnice JTSK
 Y = 785208,549
 X = 1030839,162
 Nadm. výška 420,656
Souřadnice ETRS89
 Latitude
 Longitude
 ElHigh
 Výškový systém: Bpv
 Typ určení výšky: N
 Typ určení bodu: MNČ
 Třída přesnosti: 2
 Splnění TKP: ANO
 Druh stabilizace: kámen s hřebem
 Poznámka:
 Vyhotovil: SŽG Praha, prac.Praha
 Platnost (od-do): 4.4.2014 -
 Transformační klíč:
 Původ bodu: G90272C29074
 Technická zpráva: TZZBP0101KM028-072.pdf



Traťový úsek: **101** Praha-Bubny (mimo) - Chomutov-záp.zhlaví (mimo)
 Definiční úsek: **24** Popis DU
 Číslo bodu: **957** km: **56,803** Katastrální území: Lužná u Rakovníka

Souřadnice JTSK
 Y = 785201,484
 X = 1031068,299
 Nadm. výška 418,16
Souřadnice ETRS89
 Latitude
 Longitude
 ElHigh
 Výškový systém: Bpv
 Typ určení výšky: N
 Typ určení bodu: MNČ
 Třída přesnosti: 2
 Splnění TKP: ANO
 Druh stabilizace: kámen s hřebem
 Poznámka:
 Vyhotovil: SŽG Praha, prac.Praha
 Platnost (od-do): 4.4.2014 -
 Transformační klíč:
 Původ bodu: G90272C29074
 Technická zpráva: TZZBP0101KM028-072.pdf



GEODETICKÉ ÚDAJE

Výpis z databáze Železničního bodového pole

Databáze: **BODOVE_POLE.mdb** ---- Umístěná v: w:\2-BodovePole\PolohoveBP\

!!! NEŘÍZENÁ KOPIE !!!

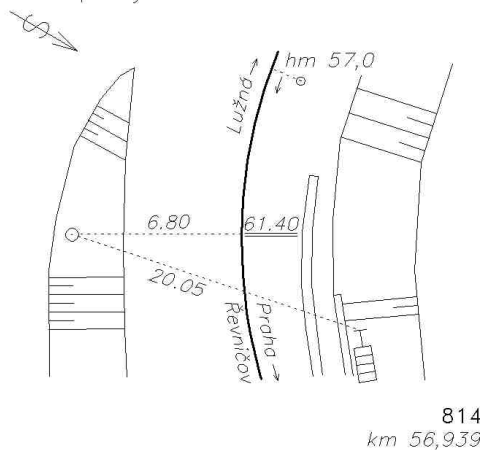
Pracoviště: **SŽG Praha - OCD** - 23.4.2014 18:31:28 - Šíp

Traťový úsek: **0101** Praha-Bubny (mimo) - Chomutov-záp.zhlaví (mimo)
 Definiční úsek: **24** Popis DU
 Číslo bodu: **814** km: **56,939** Katastrální území: Lužná u Rakovníka

Souřadnice JTSK
 Y = 785273,381
 X = 1031186,789
 Nadm. výška 417,82
Souřadnice ETRS89
 Latitude 50° 08' 20,93723" N
 Longitude 13° 48' 36,68633" E
 ElHigh 463,473

Výškový systém: Bpv
 Typ určení výšky: Niv.
 Typ určení bodu: GNSS
 Třída přesnosti: 2
 Splnění TKP: Ano
 Druh stabilizace: žulový kámen s měřickým hřebem
 Poznámka: ETRF2000
 Vyhotožil: SŽG Praha, prac.PHA
 Platnost (od-do): 3.9.2013 -
 Transformační klíč: TRK20101050063 / 0101-0171-Luzna(ETRF2000)
 Původ bodu: G710Z7213031
 Technická zpráva: TZZBP0101KM057-059.pdf

Místopisný náčrt

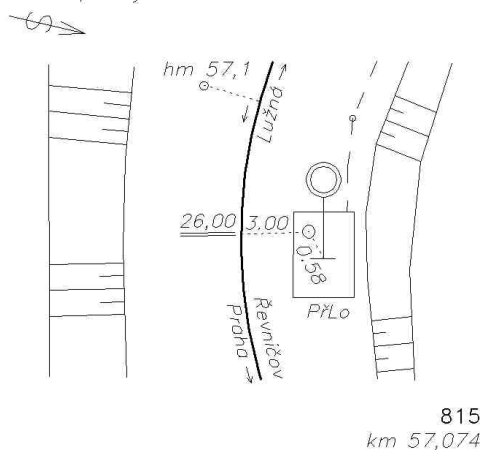


Traťový úsek: **0101** Praha-Bubny (mimo) - Chomutov-záp.zhlaví (mimo)
 Definiční úsek: **24** Popis DU
 Číslo bodu: **815** km: **57,074** Katastrální území: Lužná u Rakovníka

Souřadnice JTSK
 Y = 785393,051
 X = 1031249,535
 Nadm. výška 415,158
Souřadnice ETRS89
 Latitude
 Longitude
 ElHigh
 Výškový systém: Bpv
 Typ určení výšky: Niv.
 Typ určení bodu: MNČ
 Třída přesnosti: 2
 Splnění TKP: Ano

Druh stabilizace: hřbová niv.značka v základu předvěsti
 Poznámka:
 Vyhotožil: SŽG Praha, prac.PHA
 Platnost (od-do): 3.9.2013 -
 Transformační klíč:
 Původ bodu: G710Z7213031
 Technická zpráva: TZZBP0101KM057-059.pdf

Místopisný náčrt



GEODETICKÉ ÚDAJE

Výpis z databáze Železničního bodového pole

Databáze: **BODOVE_POLE.mdb** --- Umístěná v: w:\2-BodovePole\PolohoveBP\

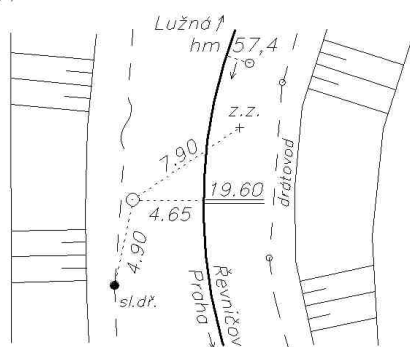
!!! NEŘÍZENÁ KOPIE !!!

Pracoviště: **SŽG Praha - OCD** - 23.4.2014 18:31:28 - Šíp

Traťový úsek: **0101** Praha-Bubny (mimo) - Chomutov-záp.zhlaví (mimo)
 Definiční úsek: **24** Popis DU
 Číslo bodu: **816** km: **57,18** Katastrální území: Lužná u Rakovníka

Souřadnice JTSK
 Y = 785497,879
 X = 1031273,852
 Nadm. výška 414,099
Souřadnice ETRS89
 Latitude
 Longitude
 ElHigh
 Výškový systém: Bpv
 Typ určení výšky: Niv
 Typ určení bodu: MNČ
 Třída přesnosti: 2
 Splnění TKP: Ano

Místopisný náčrt

816
km 57,180

Druh stabilizace: žulový kámen s měřickým hřebem

Poznámka:

Vyhotovil: SŽG Praha, prac.PHA

Platnost (od-do): 3.9.2013 -

Transformační klíč:

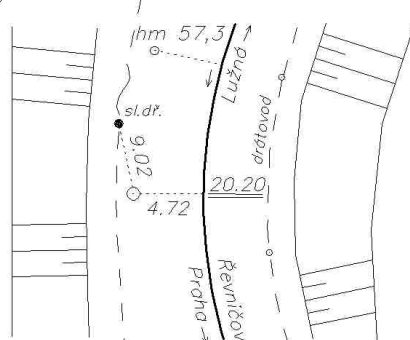
Původ bodu: G710Z7213031

Technická zpráva: TZZBP0101KM057-059.pdf

Traťový úsek: **0101** Praha-Bubny (mimo) - Chomutov-záp.zhlaví (mimo)
 Definiční úsek: **24** Popis DU
 Číslo bodu: **817** km: **57,28** Katastrální území: Lužná u Rakovníka

Souřadnice JTSK
 Y = 785596,304
 X = 1031256,09
 Nadm. výška 413,034
Souřadnice ETRS89
 Latitude
 Longitude
 ElHigh
 Výškový systém: Bpv
 Typ určení výšky: Niv.
 Typ určení bodu: MNČ
 Třída přesnosti: 2
 Splnění TKP: Ano

Místopisný náčrt

817
km 57,280

Druh stabilizace: žulový kámen s měřickým hřebem

Poznámka:

Vyhotovil: SŽG Praha, prac.PHA

Platnost (od-do): 3.9.2013 -

Transformační klíč:

Původ bodu: G710Z7213031

Technická zpráva: TZZBP0101KM057-059.pdf

GEODETICKÉ ÚDAJE

Výpis z databáze Železničního bodového pole

Databáze: **BODOVE_POLE.mdb** ---- Umístěná v: w:\2-BodovePole\PolohoveBP\

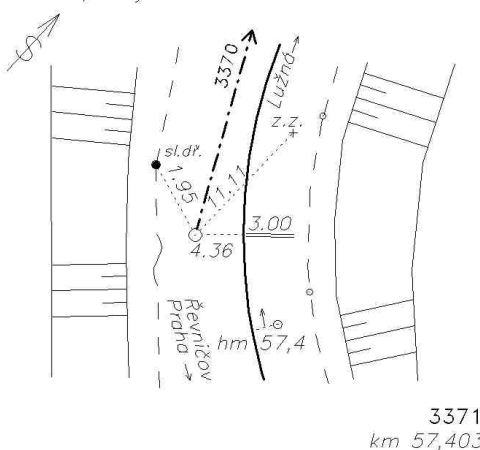
!!! NEŘÍZENÁ KOPIE !!!

Pracoviště: **SŽG Praha - OCD** - 23.4.2014 18:31:28 - Šíp

Traťový úsek: **0101** Praha-Bubny (mimo) - Chomutov-záp.zhlaví (mimo)
Definiční úsek: **24** Popis DU
Číslo bodu: **3371** km: **57,403** Katastrální území: Lužná u Rakovníka

Souřadnice JTSK
Y = 785702,004
X = 1031191,544
Nadm. výška 411,693
Souřadnice ETRS89
Latitude 50° 08' 18,78076" N
Longitude 13° 48' 15,36102" E
ElHigh 457,314
Výškový systém: Bpv
Typ určení výšky: Niv.
Typ určení bodu: GNSS
Třída přesnosti: 1
Splnění TKP: Ano
Druh stabilizace: žulový kámen s měřickým hřebem
Poznámka: ETRF2000
Vyhotovil: SŽG Praha, prac.PHA
Platnost (od-do): 3.9.2013 -
Transformační klíč: TRK20101050063 / 0101-0171-Luzna(ETRF2000)
Původ bodu: G710Z7213031
Technická zpráva: TZZBP0101KM057-059.pdf

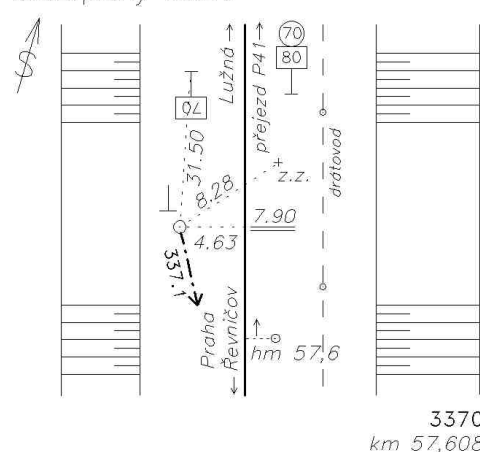
Místopisný náčrt



Traťový úsek: **0101** Praha-Bubny (mimo) - Chomutov-záp.zhlaví (mimo)
Definiční úsek: **24** Popis DU
Číslo bodu: **3370** km: **57,608** Katastrální území: Lužná u Rakovníka

Souřadnice JTSK
Y = 785798,73
X = 1031011,559
Nadm. výška 409,717
Souřadnice ETRS89
Latitude 50° 08' 24,09291" N
Longitude 13° 48' 09,23090" E
ElHigh 455,332
Výškový systém: Bpv
Typ určení výšky: Niv.
Typ určení bodu: GNSS
Třída přesnosti: 1
Splnění TKP: Ano
Druh stabilizace: žulový kámen M2 s křížkem + OTZ
Poznámka: ETRF2000
Vyhotovil: SŽG Praha, prac.PHA
Platnost (od-do): 3.9.2013 -
Transformační klíč: TRK20101050063 / 0101-0171-Luzna(ETRF2000)
Původ bodu: G710Z7213031
Technická zpráva: TZZBP0101KM057-059.pdf

Místopisný náčrt



GEODETICKÉ ÚDAJE

Výpis z databáze Železničního bodového pole

Databáze: **BODOVE_POLE.mdb** ---- Umístěná v: w:\2-BodovePole\PolohoveBP\

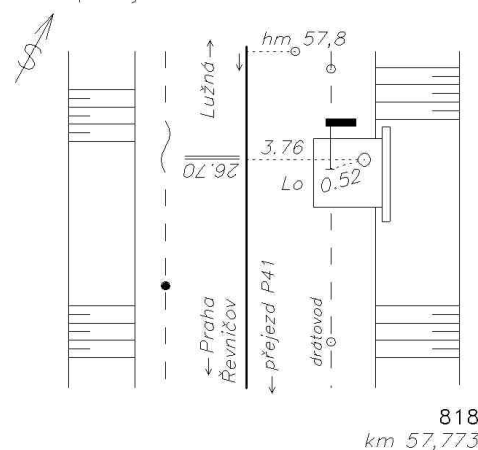
Pracoviště: **SŽG Praha - OCD** - 23.4.2014 18:31:28 - Šíp

!!! NEŘÍZENÁ KOPIE !!!

Traťový úsek: **0101** Praha-Bubny (mimo) - Chomutov-záp.zhlaví (mimo)
Definiční úsek: **24** Popis DU
Číslo bodu: **818** km: **57,773** Katastrální území: Lužná u Rakovníka

Souřadnice JTSK
Y = 785823,324
X = 1030847,833
Nadm. výška 408,272
Souřadnice ETRS89
Latitude
Longitude
ElHigh
Výškový systém: Bpv
Typ určení výšky: Niv.
Typ určení bodu: MNČ
Třída přesnosti: 2
Splnění TKP: Ano
Druh stabilizace: měřický hřeb v bet.základu návěstidla
Poznámka:
Vyhotožil: SŽG Praha, prac.PHA
Platnost (od-do): 3.9.2013 -
Transformační klíč:
Původ bodu: G710Z7213031
Technická zpráva: TZZBP0101KM057-059.pdf

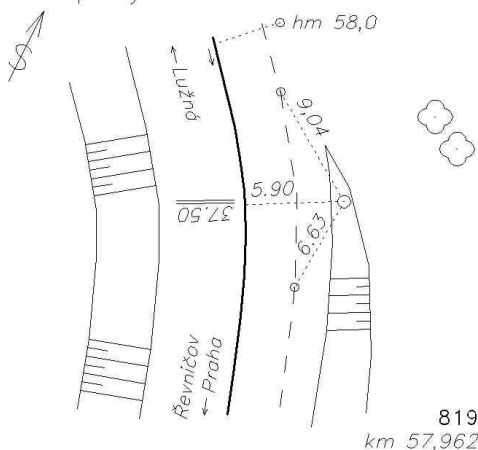
Místopisný náčrt



Traťový úsek: **0101** Praha-Bubny (mimo) - Chomutov-záp.zhlaví (mimo)
Definiční úsek: **24** Popis DU
Číslo bodu: **819** km: **57,962** Katastrální území: Lužná u Rakovníka

Souřadnice JTSK
Y = 785872,338
X = 1030664,206
Nadm. výška 407
Souřadnice ETRS89
Latitude
Longitude
ElHigh
Výškový systém: Bpv
Typ určení výšky: Niv.
Typ určení bodu: MNČ
Třída přesnosti: 2
Splnění TKP: Ano
Druh stabilizace: žulový kámen s měřickým hřebem
Poznámka:
Vyhotožil: SŽG Praha, prac.PHA
Platnost (od-do): 3.9.2013 -
Transformační klíč:
Původ bodu: G710Z7213031
Technická zpráva: TZZBP0101KM057-059.pdf

Místopisný náčrt



GEODETICKÉ ÚDAJE

Výpis z databáze Železničního bodového pole

Databáze: **BODOVE_POLE.mdb** ---- Umístěná v: w:\2-BodovePole\PolohoveBP\

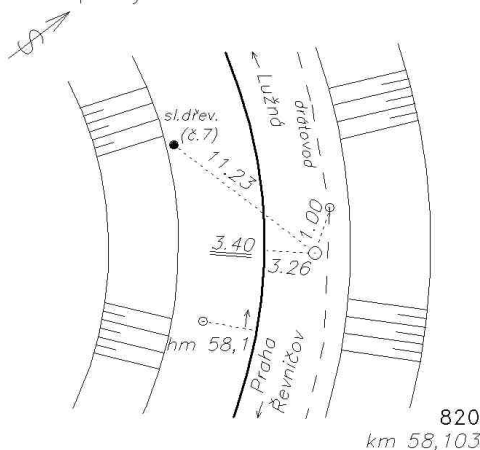
!!! NEŘÍZENÁ KOPIE !!!

Pracoviště: **SŽG Praha - OCD** - 23.4.2014 18:31:28 - Šíp

Traťový úsek: **0101** Praha-Bubny (mimo) - Chomutov-záp.zhlaví (mimo)
 Definiční úsek: **24** Popis DU
 Číslo bodu: **820** km: **58,103** Katastrální území: Lužná u Rakovníka

Souřadnice JTSK
 Y = 785959,695
 X = 1030553,258
 Nadm. výška 405,177
Souřadnice ETRS89
 Latitude
 Longitude
 ElHigh
 Výškový systém: Bpv
 Typ určení výšky: Niv.
 Typ určení bodu: MNČ
 Třída přesnosti: 2
 Splnění TKP: Ano

Místopisný náčrt



Druh stabilizace: žulový kámen s měřickým hřebem

Poznámka:

Vyhotovil: SŽG Praha, prac.PHA

Platnost (od-do): 3.9.2013 -

Transformační klíč:

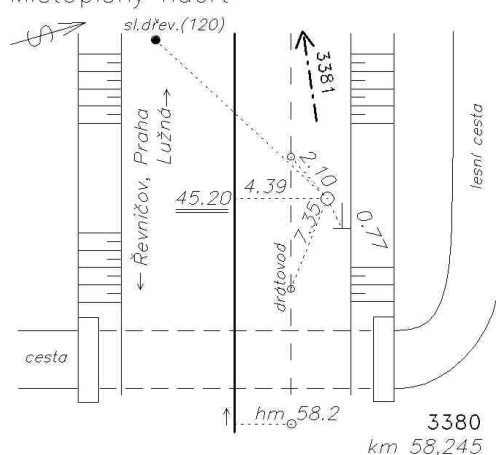
Původ bodu: G710Z7213031

Technická zpráva: TZZBP0101KM057-059.pdf

Traťový úsek: **0101** Praha-Bubny (mimo) - Chomutov-záp.zhlaví (mimo)
 Definiční úsek: **24** Popis DU
 Číslo bodu: **3380** km: **58,245** Katastrální území: Lužná u Rakovníka

Souřadnice JTSK
 Y = 786080,031
 X = 1030476,756
 Nadm. výška 403,304
Souřadnice ETRS89
 Latitude 50° 08' 39,90535" N
 Longitude 13° 47' 51,31820" E
 ElHigh 448,93
 Výškový systém: Bpv
 Typ určení výšky: Niv.
 Typ určení bodu: GNSS
 Třída přesnosti: 1
 Splnění TKP: Ano

Místopisný náčrt



Druh stabilizace: žulový kámen M2 s křížkem + OTZ

Poznámka: ETRF2000

Vyhotovil: SŽG Praha, prac.PHA

Platnost (od-do): 3.9.2013 -

Transformační klíč: TRK20101050063 / 0101-0171-Luzna(ETRF2000)

Původ bodu: G710Z7213031

Technická zpráva: TZZBP0101KM057-059.pdf

GEODETICKÉ ÚDAJE

Výpis z databáze Železničního bodového pole

Databáze: **BODOVE POLE.mdb** --- Umístěná v: w:\2-BodovePole\PolohoveBP\

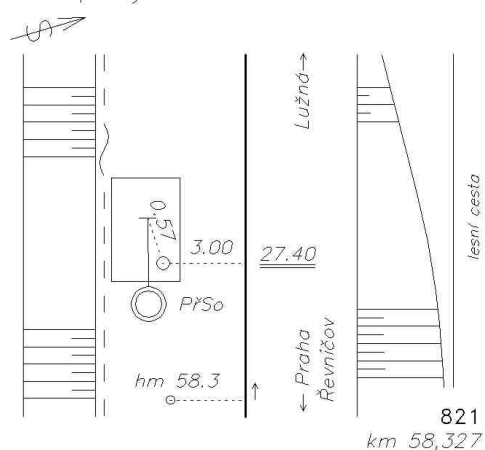
Pracoviště: **SŽG Praha - OCD -** 23.4.2014 18:31:28 - Šíp

!!! NEŘÍZENÁ KOPIE !!!

<i>Traťový úsek:</i>	0101	Praha-Bubny (mimo) - Chomutov-záp.zhlaví (mimo)
<i>Definiční úsek:</i>	24	Popis DU
<i>Číslo bodu:</i>	821	km: 58,327 Katastrální území: Lužná u Rakovníka

Souřadnice	JTSK
Y =	786158,062
X =	1030450,226
Nadm. výška	402,785
Souřadnice	ETRS89
Latitude	
Longitude	
ElHigh	
Výškový systém	Bpv
Typ určení výšky:	Niv.
Typ určení bodu:	MNČ
Třída přesnosti:	2
Splnění TKP:	Ano

Místopisný náčrt



Druh stabilizace: měřický hřeb v bet.základu předvěsti

Poznámka:

Vyhotovil: SŽG Praha, prac.PHA

Platnost (od-do): 3.9.2013 -

Transformační klíč:

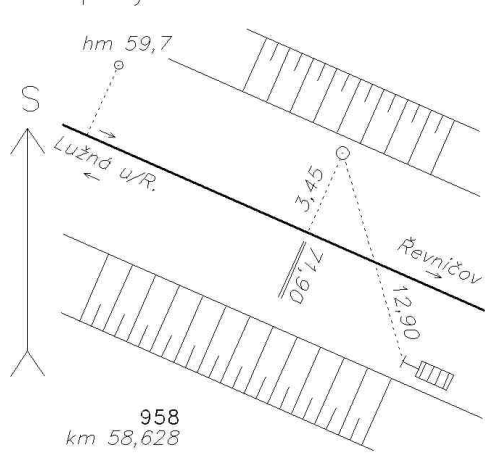
Původ bodu: G710Z7213031

Technická zpráva: TZZBP0101KM057-059.pdf

Tratový úsek:	101	Praha-Bubny (mimo) - Chomutov-záp.zhlaví (mimo)
Definiční úsek:	24	Popis DU
Číslo bodu:	958	km: 58,628 Katastrální území: Lužná u Rakovníka

Souřadnice	JTSK
Y =	786421,172
X =	1030327,164
Nadm. výška	400,677
Souřadnice	ETRS89
Latitude	
Longitude	
ElHigh	
Výškový systém	Bpv
Typ určení výšky:	N
Typ určení bodu:	MNČ
Třída přesnosti:	2
Splnění TKP:	ANO

Místopisný náčrt



Druh stabilizace: kámen s hřebem

Poznámka:

Vyhotovil: SŽG Praha, prac.Praha

Platnost (od-do): 4.4.2014 -

Transformační klíč:

Původ bodu: G90272C29074

Technická zpráva: TZZBP0101KM028-072.pdf

GEODETICKÉ ÚDAJE

Výpis z databáze Železničního bodového pole

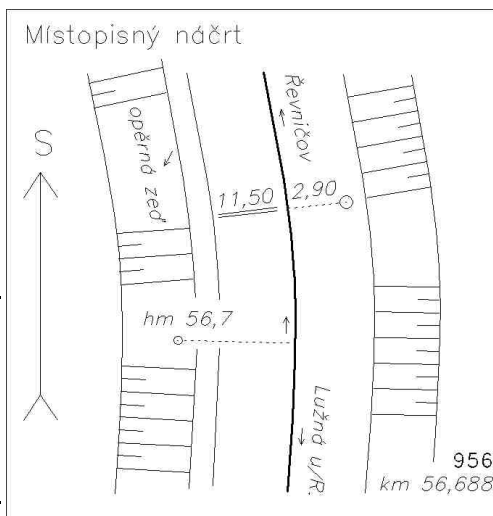
Databáze: **BODOVE_POLE.mdb** ---- Umístěná v: w:\2-BodovePole\PolohoveBP\

!!! NEŘÍZENÁ KOPIE !!!

Pracoviště: **SŽG Praha - OCD -** 23.4.2014 18:31:28 - Šíp

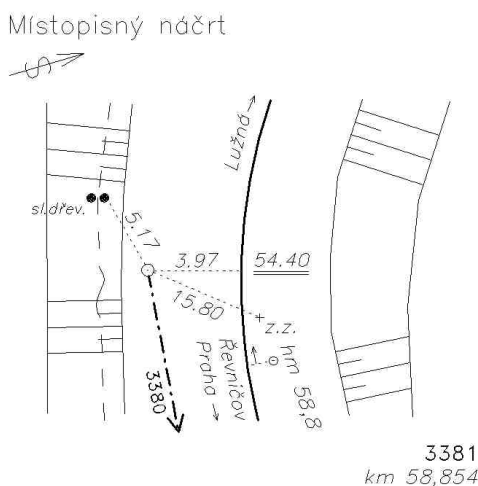
Traťový úsek: **101** Praha-Bubny (mimo) - Chomutov-záp.zhlaví (mimo)
 Definiční úsek: **24** Popis DU
 Číslo bodu: **956** km: **58,688** Katastrální území: Lužná u Rakovníka

Souřadnice JTSK
 Y = 785183,329
 X = 1030956,799
 Nadm. výška 419,444
Souřadnice ETRS89
 Latitude
 Longitude
 ElHigh
 Výškový systém: Bpv
 Typ určení výšky: N
 Typ určení bodu: MNČ
 Třída přesnosti: 2
 Splnění TKP: ANO
 Druh stabilizace: kámen s hřebem
 Poznámka:
 Vyhotožil: SŽG Praha, prac.Praha
 Platnost (od-do): 4.4.2014 -
 Transformační klíč:
 Původ bodu: G90272C29074
 Technická zpráva: TZZBP0101KM028-072.pdf



Traťový úsek: **0101** Praha-Bubny (mimo) - Chomutov-záp.zhlaví (mimo)
 Definiční úsek: **24** Popis DU
 Číslo bodu: **3381** km: **58,854** Katastrální území: Lužná u Rakovníka

Souřadnice JTSK
 Y = 786638,022
 X = 1030235,224
 Nadm. výška 397,926
Souřadnice ETRS89
 Latitude 50° 08' 45,02868" N
 Longitude 13° 47' 21,74891" E
 ElHigh 443,536
 Výškový systém: Bpv
 Typ určení výšky: Niv.
 Typ určení bodu: GNSS
 Třída přesnosti: 1
 Splnění TKP: Ano
 Druh stabilizace: žulový kámen s měřickým hřebem
 Poznámka: ETRF2000
 Vyhotožil: SŽG Praha, prac.PHA
 Platnost (od-do): 3.9.2013 -
 Transformační klíč: TRK20101050063 / 0101-0171-Luzna(ETRF2000)
 Původ bodu: G710Z7213031
 Technická zpráva: TZZBP0101KM057-059.pdf



GEODETICKÉ ÚDAJE

Výpis z databáze Železničního bodového pole

Databáze: **BODOVE_POLE.mdb** ---- Umístěná v: w:\2-BodovePole\PolohoveBP\

!!! NEŘÍZENÁ KOPIE !!!

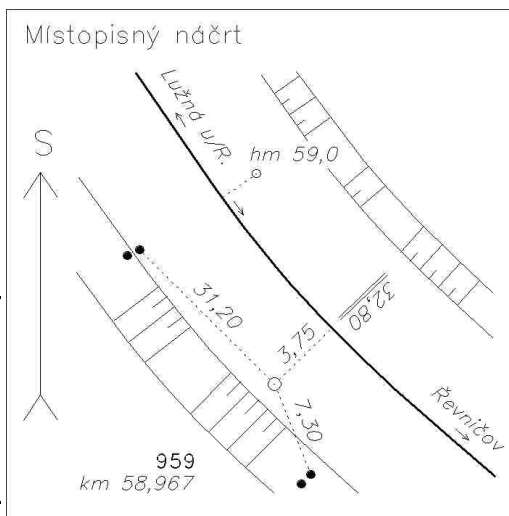
Pracoviště: **SŽG Praha - OCD -** 23.4.2014 18:31:28 - Šíp

Traťový úsek: **101** Praha-Bubny (mimo) - Chomutov-záp.zhlaví (mimo)
 Definiční úsek: **24** Popis DU
 Číslo bodu: **959** km: **58,967** Katastrální území: Lužná u Rakovníka

Souřadnice JTSK
 Y = 786725,818
 X = 1030161,041
 Nadm. výška 396,924
Souřadnice ETRS89
 Latitude
 Longitude
 ElHigh

Výškový systém: Bpv
 Typ určení výšky: N
 Typ určení bodu: MNČ
 Třída přesnosti: 2
 Splnění TKP: ANO

Druh stabilizace: kámen s hřebem
 Poznámka:
 Vyhotožil: SŽG Praha, prac.Praha
 Platnost (od-do): 4.4.2014 -
 Transformační klíč:
 Původ bodu: G90272C29074
 Technická zpráva: TZZBP0101KM028-072.pdf

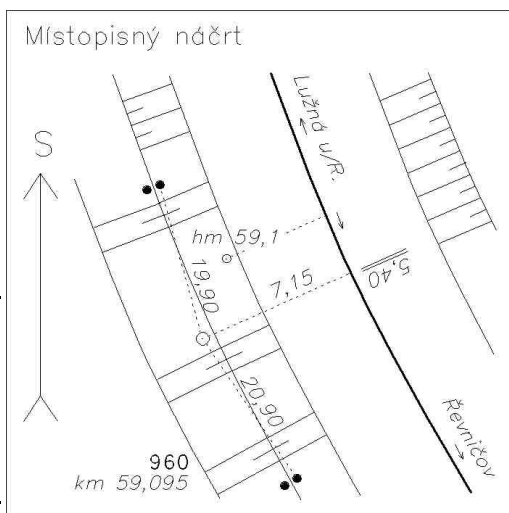


Traťový úsek: **101** Praha-Bubny (mimo) - Chomutov-záp.zhlaví (mimo)
 Definiční úsek: **24** Popis DU
 Číslo bodu: **960** km: **59,095** Katastrální území: Lužná u Rakovníka

Souřadnice JTSK
 Y = 786796,105
 X = 1030052,225
 Nadm. výška 397,643
Souřadnice ETRS89
 Latitude
 Longitude
 ElHigh

Výškový systém: Bpv
 Typ určení výšky: N
 Typ určení bodu: MNČ
 Třída přesnosti: 2
 Splnění TKP: ANO

Druh stabilizace: kámen s hřebem
 Poznámka:
 Vyhotožil: SŽG Praha, prac.Praha
 Platnost (od-do): 4.4.2014 -
 Transformační klíč:
 Původ bodu: G90272C29074
 Technická zpráva: TZZBP0101KM028-072.pdf



GEODETICKÉ ÚDAJE

Výpis z databáze Železničního bodového pole

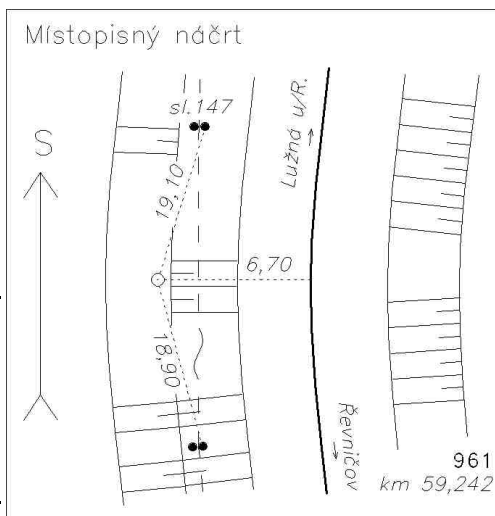
Databáze: **BODOVE_POLE.mdb** --- Umístěná v: w:\2-BodovePole\PolohoveBP\

!!! NEŘÍZENÁ KOPIE !!!

Pracoviště: **SŽG Praha - OCD** - 23.4.2014 18:31:28 - Šíp

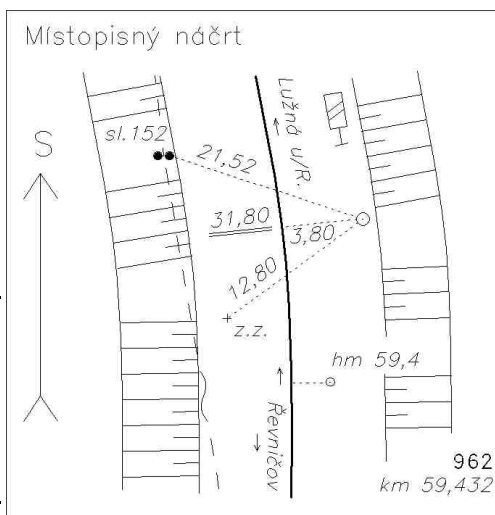
Traťový úsek: **101** Praha-Bubny (mimo) - Chomutov-záp.zhlaví (mimo)
 Definiční úsek: **24** Popis DU
 Číslo bodu: **961** km: **59,242** Katastrální území: Lužná u Rakovníka

Souřadnice JTSK
 Y = 786823,458
 X = 1029902,25
 Nadm. výška 395,783
Souřadnice ETRS89
 Latitude
 Longitude
 ElHigh
 Výškový systém: Bpv
 Typ určení výšky: N
 Typ určení bodu: MNČ
 Třída přesnosti: 2
 Splnění TKP: ANO
 Druh stabilizace: kámen s hřebem
 Poznámka:
 Vyhotožil: SŽG Praha, prac.Praha
 Platnost (od-do): 4.4.2014 -
 Transformační klíč:
 Původ bodu: G90272C29074
 Technická zpráva: TZZBP0101KM028-072.pdf



Traťový úsek: **101** Praha-Bubny (mimo) - Chomutov-záp.zhlaví (mimo)
 Definiční úsek: **24** Popis DU
 Číslo bodu: **962** km: **59,432** Katastrální území: Lužná u Rakovníka

Souřadnice JTSK
 Y = 786814,234
 X = 1029716,842
 Nadm. výška 392,047
Souřadnice ETRS89
 Latitude
 Longitude
 ElHigh
 Výškový systém: Bpv
 Typ určení výšky: N
 Typ určení bodu: MNČ
 Třída přesnosti: 2
 Splnění TKP: ANO
 Druh stabilizace: kámen s hřebem
 Poznámka:
 Vyhotožil: SŽG Praha, prac.Praha
 Platnost (od-do): 4.4.2014 -
 Transformační klíč:
 Původ bodu: G90272C29074
 Technická zpráva: TZZBP0101KM028-072.pdf



GEODETICKÉ ÚDAJE

Výpis z databáze Železničního bodového pole

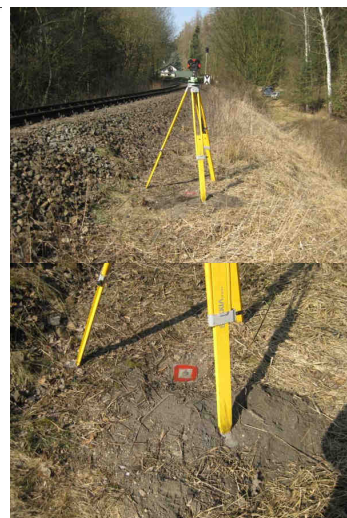
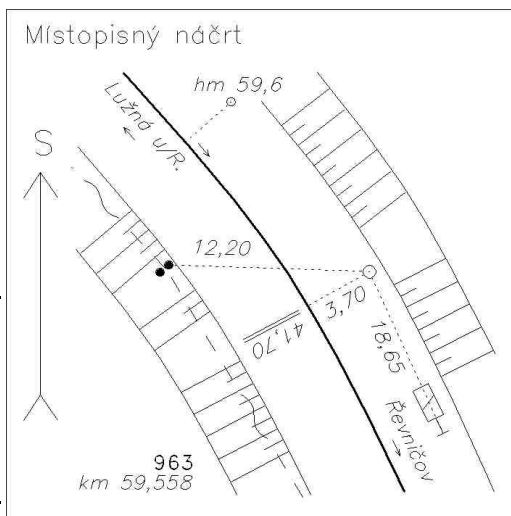
Databáze: **BODOVE_POLE.mdb** ---- Umístěná v: w:\2-BodovePole\PolohoveBP\

!!! NEŘÍZENÁ KOPIE !!!

Pracoviště: **SŽG Praha - OCD - 23.4.2014 18:31:28 - Šíp**

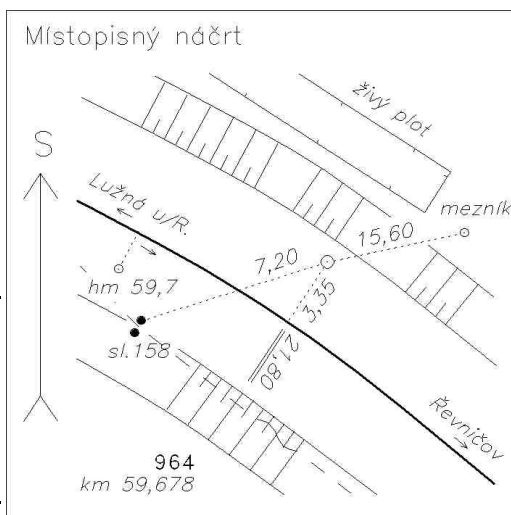
Traťový úsek: **101** Praha-Bubny (mimo) - Chomutov-záp.zhlaví (mimo)
 Definiční úsek: **24** Popis DU
 Číslo bodu: **963** km: **59,558** Katastrální území: Lužná u Rakovníka

Souřadnice JTSK
 Y = 786853,297
 X = 1029596,291
 Nadm. výška 391,082
Souřadnice ETRS89
 Latitude
 Longitude
 ElHigh
 Výškový systém: Bpv
 Typ určení výšky: N
 Typ určení bodu: MNČ
 Třída přesnosti: 2
 Splnění TKP: ANO
 Druh stabilizace: kámen s hřebem
 Poznámka:
 Vyhotovil: SŽG Praha, prac.Praha
 Platnost (od-do): 4.4.2014 -
 Transformační klíč:
 Původ bodu: G90272C29074
 Technická zpráva: TZZBP0101KM028-072.pdf



Traťový úsek: **101** Praha-Bubny (mimo) - Chomutov-záp.zhlaví (mimo)
 Definiční úsek: **24** Popis DU
 Číslo bodu: **964** km: **59,678** Katastrální území: Lužná u Rakovníka

Souřadnice JTSK
 Y = 786935,887
 X = 1029507,262
 Nadm. výška 390,342
Souřadnice ETRS89
 Latitude
 Longitude
 ElHigh
 Výškový systém: Bpv
 Typ určení výšky: N
 Typ určení bodu: MNČ
 Třída přesnosti: 2
 Splnění TKP: ANO
 Druh stabilizace: kámen s hřebem
 Poznámka:
 Vyhotovil: SŽG Praha, prac.Praha
 Platnost (od-do): 4.4.2014 -
 Transformační klíč:
 Původ bodu: G90272C29074
 Technická zpráva: TZZBP0101KM028-072.pdf



GEODETICKÉ ÚDAJE

Výpis z databáze Železničního bodového pole

Databáze: **BODOVE_POLE.mdb** ---- Umístěná v: w:\2-BodovePole\PolohoveBP\

!!! NEŘÍZENÁ KOPIE !!!

Pracoviště: **SŽG Praha - OCD - 23.4.2014 18:31:28 - Šíp**

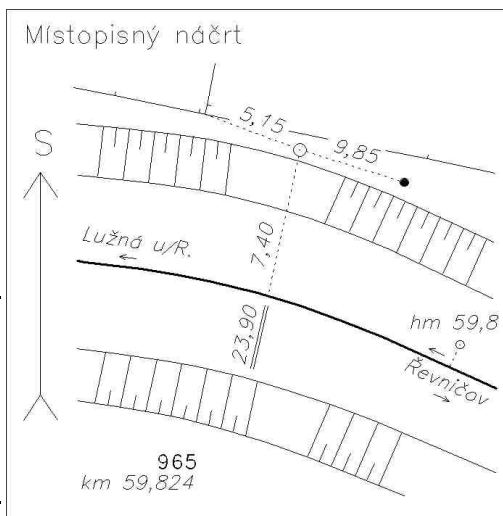
Traťový úsek: **101** Praha-Bubny (mimo) - Chomutov-záp.zhlaví (mimo)
 Definiční úsek: **24** Popis DU
 Číslo bodu: **965** km: **59,824** Katastrální území: Lužná u Rakovníka

Souřadnice JTSK
 Y = 787071,469
 X = 1029452,112
 Nadm. výška 392,367

Souřadnice ETRS89
 Latitude
 Longitude
 ElHigh

Výškový systém: Bpv
 Typ určení výšky: N
 Typ určení bodu: MNČ
 Třída přesnosti: 2
 Splnění TKP: ANO

Druh stabilizace: kámen s hřebem
 Poznámka:
 Vyhotožil: SŽG Praha, prac.Praha
 Platnost (od-do): 4.4.2014 -
 Transformační klíč:
 Původ bodu: G90272C29074
 Technická zpráva: TZZBP0101KM028-072.pdf



Traťový úsek: **0101** Praha-Bubny (mimo) - Chomutov-záp.zhlaví (mimo)
 Definiční úsek: **24** Popis DU
 Číslo bodu: **3180** km: **59,957** Katastrální území: Lužná u Rakovníka

Souřadnice JTSK
 Y = 787204,86
 X = 1029470,49
 Nadm. výška 398,046

Souřadnice ETRS89
 Latitude 50° 09' 06.86466" N
 Longitude 13° 46' 47.92038" E
 ElHigh 443,617

Výškový systém: Bpv
 Typ určení výšky: niv.
 Typ určení bodu: GPS
 Třída přesnosti: 1
 Splnění TKP: ANO

Druh stabilizace: žulový hranol
 Poznámka: TUDU 010124, ML 0101_090
 Vyhotožil: SŽG Praha, pro JŽM
 Platnost (od-do): 1.1.2007 -
 Transformační klíč: Lužná u Rakovníka SŽG Praha, 2007
 Původ bodu:
 Technická zpráva:

